



CULTURE À LA CARTE

24
25
#1

AGENDA CULTUREL - SEPTEMBRE - JUIN
OFFICE DE TOURISME DE LA GRANDE PLAGNE

VALLÉE · CHAMPAGNY-EN-VANOISE · MONTALBERT · MONTCHAVIN-LES COCHES · PLAGNE 1800 · PLAGNE CENTRE
PLAGNE BELLECÔTE · PLAGNE VILLAGES · PLAGNE SOLEIL · PLAGNE AÏME 2000 · BELLE PLAGNE

ÉDITO

Nous en rêvions... Il arrive à maturité ! Sur le territoire de la Grande Plagne, la culture est la carte ! Tout commence il y a 10 ans avec notre volonté de recenser toute l'offre culturelle de notre territoire.

Il ne s'agissait pas d'une liste à la Prévert, mais de mettre en valeur l'offre culturelle si riche. La culture devait sortir du cercle des intimes, du bouche-à-oreille et s'offrir à tous.

De nos villages à nos stations, pour savourer, flâner, visiter, toute l'année, pour répondre à la question « on fait quoi aujourd'hui ? ». Des arts vivants au cinéma, du One-man-show aux expositions, la culture est maintenant à la carte pour ravir vos papilles.

Ce livret vous présente d'ores et déjà les dates connues. Vous choisirez le menu qui satisfera votre curiosité.

Et comme la culture est vivante, elle s'étoffe tout au long de l'année de nouvelles propositions. Le livret s'actualise en temps réel avec le QR code devenu indispensable.

Ainsi, la culture est à la Carte et sur la carte ! Elle trouvera sa place partout : sur votre frigo, sur votre table de chevet, dans votre sac, dans votre poche.

Alors n'oubliez pas ! Flashez le code pour la mise à jour ! Et délectez-vous... Sans modération.

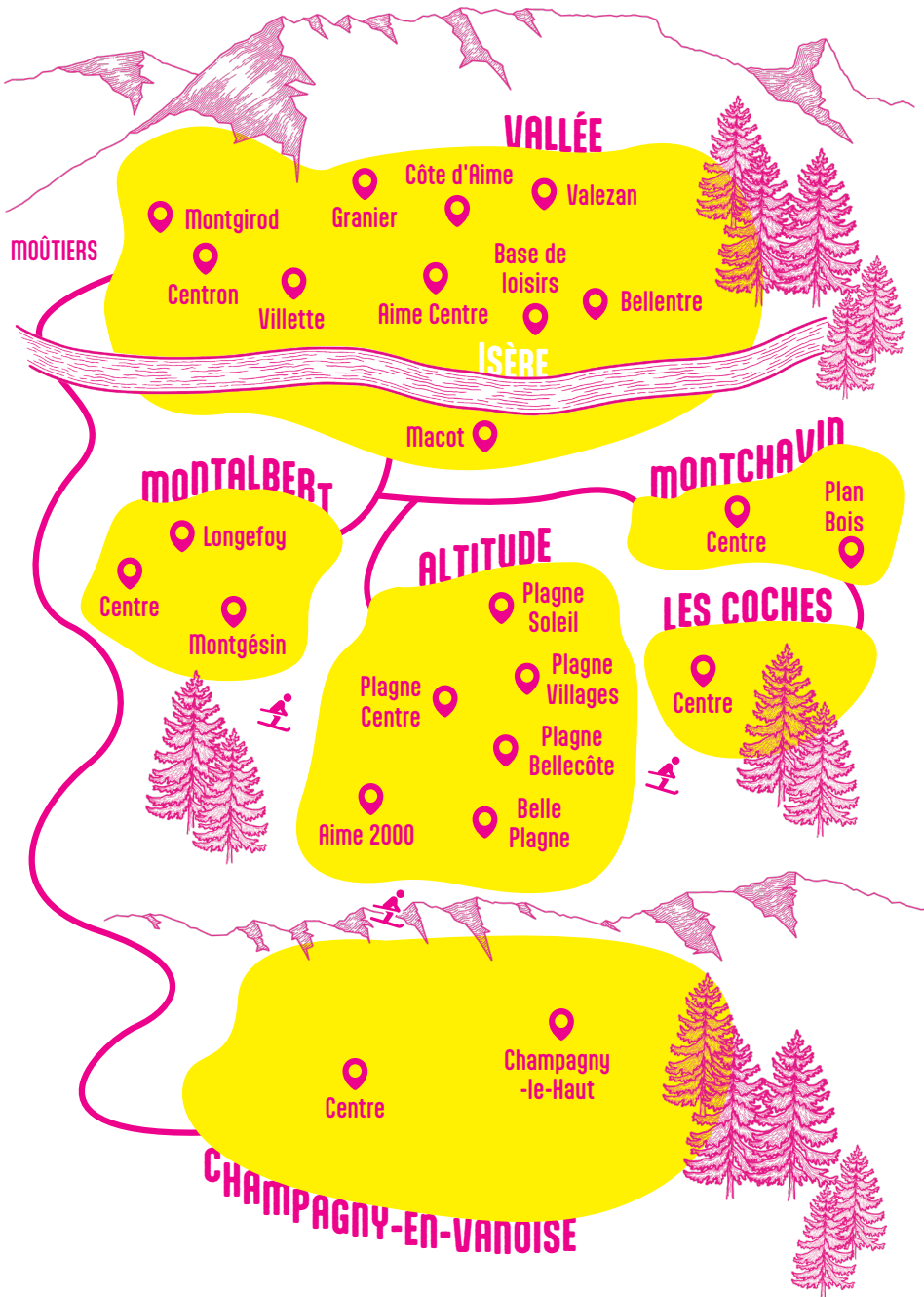


**BILLETTERIE
SUR LA BOUTIQUE
DE LA PLAGNE**

OFFICE DE TOURISME DE LA GRANDE PLAGNE

04 79 55 67 00 • WWW.LA-PLAGNE.COM

LE TERRITOIRE



CALENDRIER

NOVEMBRE

Jusqu'au 28.11 - p.7
**EXPOSITION «AYVA» L'EAU
DANS TOUS SES ÉTATS**
EXPO

📍 La Maison des Arts

15.11 - 20h30 - p.8
ROMÉO ET JULIETTE
EN CACHETTE
THÉÂTRE

📍 Salle de spectacle
et de cinéma, Aime

23.11 - 20h30 - p.9
LE PETIT RÉSISTANT ILLUSTRÉ
THÉÂTRE

📍 Salle de spectacle
et de cinéma, Aime

23.11 - 20h30 - p.10
FLUO
DANSE

📍 Granier

30.11 - 10h - p.10
MARCHÉ DE NOËL
ARTISANAT

📍 Aime

DÉCEMBRE

11.12 - 16h - p.11
UN NOËL HOTTE COUTURE
THÉÂTRE **KIDS**

📍 Salle de spectacle
et de cinéma, Aime

14.12 - 20h30 - p.12
HARMONIE D'AIME
CONCERT

📍 Salle de spectacle
et de cinéma, Aime

14.12 - 20h - p.12
CHAPITEAU THÉÂTRE

📍 Granier

25.12 - 18h - p.13
BOÎTE DE NUIT
THÉÂTRE

📍 L'Alto, Montalbert

30.12 - 18h - p.14
THE LIGHT SAILORS
CIRQUE

📍 L'Alto, Montalbert

JANVIER

02.01 - 20h30 - p.15
GIL ALMA ET BENOIT JOUBERT
GIL ET BEN RÉUNIS
HUMOUR

📍 L'Alto, Montalbert

17.01 - 20h30 - p.16
RÉMI MARCEAU
CERTIFIÉ CONFORME
AUX ORIGINAUX
HUMOUR

📍 Salle de spectacle
et de cinéma, Aime

21.01 - 20h30 - p.17
AH L'ÉCOLE,
BOODER
HUMOUR

📍 L'Alto, Montalbert

FÉVRIER

12.02 - 21h - p.18

BIG BAND JAZZ
CONCERT

📍 L'Alto, Montalbert

18.02 - 18h - p.19

LE MARCHAND DE PLANÈTE
THÉÂTRE **HjDs**

📍 L'Alto, Montalbert

19.02 - 21h - p.19

SOIRÉE SHARRA MUCCI
DJ SET

📍 L'Alto, Montalbert

25.02 - 18h - p.20

LA CLASSE VERTE **HjDs**
SPECTACLE

📍 L'Alto, Montalbert

26.02 - 16h - p.21

LA BOÎTE À BRETelles **HjDs**
CONCERT

📍 Salle de spectacle
et de cinéma, Aime

MARS

05.03 - 16h - p.22

PETITS CONTES
SOUS L'OcéAN **HjDs**
CINÉ

📍 Salle de spectacle
et de cinéma, Aime

21.03 - 20h30 - p.23

JEAN-MICHEL MATTÉI
UN PETIT GOÛT DE REVIENS-Y!
HUMOUR

📍 Salle de spectacle
et de cinéma, Aime

AVRIL

19.04 - 20h30 - p.24

LA DÉMEMBRÉE
THÉÂTRE

📍 Basilique Saint-Martin,
Aime

23.04 - 16h - p.25

L'INCROYABLE HISTOIRE
D'EDRINE
THÉÂTRE **HjDs**

📍 Salle de spectacle
et de cinéma, Aime

26.04 - 20h30 - p.26

THÉÂTRE DE GRANIER
THÉÂTRE

📍 Salle de spectacle
et de cinéma, Aime

30.04 - 16h - p.27

CHOUETTE,
UN JEU D'ENFANTS **HjDs**
CINÉ

📍 Salle de spectacle
et de cinéma, Aime

MAI

23.05 - 20h30 - p.28

LES AVENTURES PASSIONANTES
QUOIQUE DIFFICILES À CROIRE
DE HANS P
THÉÂTRE

📍 Lieu surprise, Aime

JUIN

20.06 - 20h30 - p.29

UNE VIE SUR MESURE
THÉÂTRE

📍 Salle de spectacle
et de cinéma, Aime



SOCIÉTÉ D'HISTOIRE ET D'ARCHÉOLOGIE D'AIME

La « Société d'Histoire et d'Archéologie d'Aime » est née en 1968 sous l'impulsion du maire le Docteur Pierre Borrione. Créée à l'origine pour gérer le musée installé dans l'ancienne chapelle de Saint Sigismond et présenter au public les objets archéologiques témoins de la riche histoire de notre cité.

Actuellement l'association forte d'environ 80 membres, s'attache à faire connaître l'histoire locale à travers diverses conférences mensuelles ouvertes à tous et par la publication de livres écrits par quelques membres passionnés. Une bibliothèque forte de 3500 livres sur l'histoire, un important fonds photographique, des rapports de fouilles archéologiques, manuscrits, archives de la station de la Plagne est à la disposition, en prêt ou à consulter sur place, de toutes personnes intéressées. etc... Pour cela une permanence hebdomadaire est assurée, le **vendredi de 16h à 18h** à notre siège, salle Debeauvais, route de Frébuge (Aime).

Nous organisons deux sorties annuelles : au printemps une journée pour visiter un monument ou un site en Savoie ou départements limitrophes et une sortie plus lointaine de 3 jours en septembre.

POUR NOUS CONTACTER :
hist.archeo.aime@gmail.com
www.shaaime.free.fr

Permanences tous les vendredis de 16h à 18h
salle Pierre DEBEAUVAIS (parking du collège Jovet à Aime, côté B.S.M.)

LES CONFÉRENCES DE LA SHAA

📍 Salle de spectacle et de cinéma d'Aime

10.01 - 18h30

14.02 - 18h30

14.03 - 18h30

11.04 - 18h30

09.05 - 18h30



EXPOSITION AYVA

L'EAU DANS TOUS SES ÉTATS

AVEC « PHOTOGRAPHIÉMOI » & LA MAISON DES ARTS

JUSQU'AU
28.11

EXPO



© Photographiémoi

“Ayva”. Exposition de photographies du club photo de La Plagne tarentaise sur le thème de l'eau avec l'association Photographiémoi

AIME

- 📍 La Maison des Arts
- 🕒 Ouvert du lundi au jeudi de 14h à 18h
Rencontre avec les photographes tous les samedis de 14h à 18h.
- 😊 Tout public
- 🎟 Gratuit

VEN.
15.11

20H30

THÉÂ
TRE

ROMÉO ET JULIETTE EN CACHETTE

CIE QUI ?



AIME

📍 Salle de spectacle
& de cinéma

🕒 1h

😊 Tout public à partir
de 7 ans

🎟️ Plein tarif : 15€
Réduit : 10€
KIDS : 5€ (-16 ans)

Roméo et Juliette de Shakespeare la plus grande histoire d'amour de tous les temps, revue et corrigée de façon ludique et clownesque. Trois comédiens incarnent quinze personnages.

Juliette, de la famille Capulet, a été promise par son père en mariage, à 14 ans, au Comte Paris. Oui, mais voilà : elle rencontre Roméo, de la famille Montaigu, et ils tombent amoureux l'un de l'autre. Une idylle entre les deux familles, rivales depuis des siècles, est tout bonnement impossible. Vraiment ? Juliette et son Roméo, avec l'aide précieuse de Frère Laurent, vont tout faire pour arriver à leur fin...

© Our?

LE PETIT RÉSISTANT ILLUSTRÉ

CIE DHANG DHANG

SAM.
23.11

20H30

THÉÂTRE



© Dhangpluch

Paul et Ferdinand, anciens artistes de cabaret, reviennent de l'au-delà pour raconter la Seconde Guerre mondiale à leur façon : marrante et véridique.

Projetés dans une salle de classe, ils rejouent pour nous les grands thèmes de ce conflit, du IIIème Reich aux histoires extraordinaires de la résistance.

Un dernier tour de piste où le burlesque rejoint le tragique pour mieux servir la compréhension de l'Histoire. Un hommage en forme de fête !

AIME

📍 Salle de spectacle
& de cinéma

🕒 1h10

😊 Tout public à partir
de 7 ans

🎟️ Plein tarif : 15€
Réduit : 10€
KIDS : 5€ (-16 ans)

SAM.
23.11

20H

DANSE

FLUO

CIE COMME TES PIEDS



© Manu Reigboz

GRANIER

📍 Salle des fêtes

🕒 55mn

😊 Tout public et tout terrain

🎟 Adulte : 8€, 6€ pour les adhérents au SI
Enfant (6-12) : 4€, 3€ pour les adhérents au SI

Un terrain homologué de 56m2, un tracé rectiligne composé de 8% de fluo, une playlist survoltée à base de rock anglo-saxon des années 80 et 1 équipe soudée comme jamais, prête à se surpasser : la partie est lancée.

Conçu à 360°, pour l'intérieur comme pour l'extérieur, FLUO est une compétition artistique et physique d'un nouveau genre dans laquelle le spectateur, pris dans le rythme délirant d'une succession de challenges aussi loufoques que surréalistes, se transforme peu à peu en fervent supporter.

SAM.
30.11

10H-17H

ARTI
SANA

MARCHÉ
DE NOËL



© DT La Plagne Vallée

AIME

📍 Centre ville

🕒 10h-17h

😊 Tout public

🎟 Gratuit

Il est l'heure de penser aux cadeaux et de laisser la féerie entrer dans votre vie.

Pour cette édition, l'Office de Tourisme de La Plagne Vallée vous concocte de nombreuses surprises... Spectacles, exposants et animations seront au rendez-vous. Sans oublier l'incontournable Père Noël, les traditionnels chants des enfants et les associations des parents d'élèves qui auront à cœur de vous régaler les papilles !

UN NOËL HOTTE COUTURE

CIE LA BARAQUE À PLUME

KjDs

MER.
11.12

16H

THÉÂTRE



© La Baraque à Plume

CATASTROPHE! Déprimé par l'actualité, le Père Noël s'est un peu laissé aller...

Il faut absolument lui fabriquer une nouvelle tenue. Pas une minute à perdre! L'atelier de confection «On ne fait pas dans la dentelle» vous ouvre ses portes pour tenter de relever le défi d'un Noël «Hotte couture».

Une valse tirée à quatre épingles ou un rock à paillettes, un cha-cha-cha piquant ou une chanson tout en coton, sur scène, l'improbable duo tricote un spectacle sur mesure, mêlant clown et musique live, broderie et poésie.

AIME

📍 Salle de spectacle & de cinéma

🕒 45mn

😊 Tout public à partir de 7 ans

🎫 Tarif unique 5€

🍰 Goûter offert

SAM.
14.12
20H30

CONCERT HARMONIE

HARMONIE AIME'ZIQUE

CON
CERT



© Mairie La Plagne Tarentaise

AIME

📍 Salle de spectacle & de cinéma

🎟️ Entrée libre

De l'Espérance à Aime'Zique, 103 ans que l'Harmonie d'Aime anime musicalement la vie du canton. La plus ancienne association d'Aime a su s'adapter au fil des années afin de faire vibrer le public avec un répertoire traditionnel et moderne et en y intégrant des instruments non conventionnels des harmonies.

SAM.
14.12
20H

THÉÂTROGRAMMES

CHAPITEAU THÉÂTRE

THÉÂ
TRE



© Théâtrogrammes - Cie Chapiteau Théâtre

GRANIER

📍 Salle des fêtes

🕒 1h30

🎟️ Payant - Renseignements auprès du Syndicat d'Initiative de Granier

Théâtrogrammes, c'est dix-huit pièces courtes qui mettent en scène avec malice et fantaisie l'univers du théâtre : les personnages, soumis à la seule volonté d'un hauteur, s'interrogent sur leur condition et se vengent sans vergogne. Jeux de langage et jeux de scène, entrecoupés d'aphorismes loufoques, d'effacent parfois pour laisser la place à des êtres pudiques, poignants ou fantasques.

BOITE DE NUIT

LA TOUTE PETITE COMPAGNIE

KiDs

MER.
25.12

18H

THÉÂTRE



© Cie La Toute Petite Compagnie

Attention Mesdames et Messieurs, le Marchand de Sable va passer... avec son assistant !

Paul et Michel sont les fameux Marchands de Sable (oui oui ceux des chansons, des comptines et des légendes !!) et ils vont vous expliquer leur métier et qui ils sont. Vous entendrez enfin les différents RYTHMES du sommeil (ces fameux rythmes dont tous les spécialistes nous parlent mais qu'on n'entend jamais), vous découvrirez comment ils fabriquent le sable qui correspond à chacun de vos dodos, comment et pourquoi la musique nous permet de dormir du sommeil du juste.

MONTALBERT

- 📍 L'Alto
- 🕒 1h
- 😊 Tout public à partir de 3 ans
- 🎟️ Tarif 8€

LUN.
30.12

18H

CIR
QUE

THE LIGHT SAILORS

CIE DÉO

KIDS



MONTALBERT

-  L'Alto
-  50mn
-  Tout public à partir de 6 ans
-  Tarif : 12€

Deux colocataires avec leurs différences et leurs qualités, vont se laisser prendre et surprendre par des expériences lumineuses et extraordinaires qui les dépassent.

La lumière, entité omniprésente de cette colocation, sera la jonction entre leur quotidien et celle d'une dimension parallèle étrange où naviguent des êtres magiques fait de lumière. Lors de cette épopée, ils feront face à des ampoules joueuses, des néons capricieux, un aspirateur de photons, des massues LED, un vélo cosmique mais surtout comment vont-ils réussir à s'entraider malgré leurs différences ?

GIL ALMA ET BENOIT JOUBERT

GIL ET BEN RÉUNIS

JEU.
02.01

20H30

HUM
OUR



© Eric Traversié

C'est le jour « J » Gil va se marier ! Et pour préparer cette journée inoubliable, il fait appel à Ben, son ami d'enfance. « Le sort fait les parents, le choix fait les amis » Mais Ben, est-ce le bon choix ?...

Gil et Ben, c'est un savant mélange entre une véritable pièce de théâtre et des sketches fous. Du rythme, des rebondissements, du rire, de l'impro, vous vivez avec eux les péripéties qui feront de cette journée une réussite ! Ou pas...

« Quand AMOUR et HUMOUR ne font plus qu'un » GIL et BEN sont réunis pour le meilleur et pour le RIRE. »

MONTALBERT

📍 L'Alto

🕒 1h20

🎫 Tarif prévente [jusqu'au
14 décembre 2024]
et - 18 ans : 18 €
Plein tarif : 22 €

VEN.
17.01
20H30

HUM
OUR

RÉMI MARCEAU

CERTIFIÉ CONFORME AUX ORIGINAUX



AIME

- 📍 Salle de spectacle & de cinéma
- 😊 Tout public à partir de 16 ans
- 🎟️ Tarif : 19€ Réduit : 15€

Avant d'être un homme de radio, 3^{ème} imitateur le plus écouté de France, de 2010 à 2012 sur **Nostalgie** avec **Edition Imitée** puis sur **Rire et Chansons** avec **Marceau refait l'info...**, **Rémi Marceau** est un artiste de scène... ses premières expériences professionnelles ont débuté à l'âge de 16 ans avec l'émission « **Graines de Star** » sur M6 (5 participations) puis « **les Coups d'humour** » sur TF1... puis ensuite sur **France 3** dans l'émission **La vie d'en rire** aux cotés des humoristes les plus prestigieux...

Son dernier «Certifié CONforme aux originaux» est un show d'humour sans cesse mis à jour avec l'actualité, une performance vocale et physique... une sorte de stand up de l'imitation... rythmé et interactif... bien loin des clichés parfois un peu désuets que certains pourraient avoir sur les spectacles d'imitations...

BOODER

AH L'ÉCOLE!

MAR.
21.01

20H30

HUM
OUR



© Stéphane Herrad

Après l'énorme succès de «Booder is back», Booder a repris son cahier et son crayon quatre couleurs pour nous écrire un spectacle drôle et touchant sur l'école.

De l'école de son enfance à celle de son fils aujourd'hui, il nous brosse avec humour le portrait du système scolaire. Un système scolaire en péril qui pourtant est la base du bien être de nos enfants. Tout y passe. Ses copains, le harcèlement scolaire, la récré, ses profs.

Connu pour les cours particuliers hilarants donnés à son fils, il revient avec, dans son cartable, un spectacle pour toute la famille!

MONTALBERT

📍 L'Alto

🕒 1h15

😊 Tout public à partir de 8 ans

🎟️ Tarif prévente (jusqu'au 14 décembre 2024) et tarif -18 ans : 23€
Plein tarif : 28€
(billetterie à partir de mi-septembre)

MER.
12.02

21H

CON
CERT

BIG BAND JAZZ

BIG BAND JAZZ D'AIX LES BAINS



MONTALBERT

- 📍 L'Alto
- 😊 Tout public
- 🕒 Gratuit

Les vingt musiciens du big band du Conservatoire d'Aix les Bains, dirigés par Yves Curtoud, interprètent des thèmes de Alfred Ellis, Ray Hargrove, Sammy Nestico, George Gershwin, Thad Jones, Didier Levallet, George Shearing, Ilio Volante, Jérôme Kern, Nick Capocci, Jay Chattaway, Joseph Zaniwul, Cole Porter... Ca va groover un max !

MAR.
18.02

18H

THÉÂTRE

LE MARCHAND DE PLANÈTE

COMPAGNIE JARNICOTON

KiDs



© 2023 par IB

MONTALBERT

📍 L'Alto

🕒 1h

😊 Tout public à partir de 3 ans

🎫 Tarif : 8€

Entre deux Big Bangs, le Marchand de Planètes forge des galaxies dans son magasin extraordinaire... Pendant ce temps, à l'autre bout de l'Univers, c'est la panique !

La planète bleue n'est plus assez verte, c'est un désastre ! Rassurez-vous, l'aventurier intergalactique Johnny Roquett est là ! Sa mission : sauver le monde, rien que ça !

Il décide de rendre visite au Marchand de Planètes pour en trouver une nouvelle. Mais une fois arrivé, les choses ne sont plus aussi simples ! Notre héros sera-t-il à la hauteur ? Pour le découvrir, venez rendre visite au Marchand de Planètes !

DJ SET SKARRA MUCCI

MER.
19.02

21H

CONCERT



MONTALBERT

📍 L'Alto

🕒 3h

😊 Tout public

🎫 Tarif : 14€

Incontournable concert de reggae/ dancehall avec le talentueux et international SKARRA MUCCI ! Première partie avec BC2BC crew et Conquering Sound

En activité depuis ses 9 ans avec le producteur mythique Harry J. Skarra Mucci s'est montré expert vocale en sillonnant tous les soundsystems de Jamaïque et de la planète.

Son installation en Europe depuis la fin des 90's ne l'a pas fait chômer, loin de là. Au point d'avoir laissé une trace mémorable à chacun de ses passages, notamment lors de ses actives participations au sein du groupe L'Entourloop.

MAR.
25.02

18H

THÉÂTRE

LA CLASSE VERTE

COMPAGNIE ROBERT ET MOI

KIDS



MONTALBERT

- 📍 L'Alto
- 😊 Tout public à partir de 5 ans
- 🎟️ Tarif : 8€

C'est la dernière classe verte de M. Lemoine, qui passera le relais à Sylvain Groperrin. Le départ est prévu pour demain, et nos deux instituteurs ont 55 minutes pour préparer les enfants au bivouac et rassurer les parents. Montage de tente et sensibilisation à la nature sont au programme. Sylvain sera-t-il à la hauteur ?

Ce spectacle aborde plusieurs thématiques telles que l'écologie, la solidarité et l'entraide. Grâce à leur décalage, les deux comédiens sont à la fois touchants et drôles dans leur fragilité. À travers leurs moments de vie et leurs chansons, ils tentent de démontrer que, même si seul on va plus vite, ensemble on va plus loin, sans jamais être didactiques.

LA BOÎTE À BRETELLES

CIE LES PETITS DÉTOURNEMENTS

HjDs

MER.
26.02

16H

THÉÂTRE



© Olivier Suetek

Un concert en bémol mineurs.

Anatole réalise enfin son rêve, c'est le soir de la 1^{ère} et rien ne pourrait l'empêcher de jouer cette pièce de concert en variation pour accordéon diatonique bi-sonore.

À part peut-être... lui-même !

Sa maladresse, ses échecs et ses malchances vont constituer autant d'obstacles à la réussite de cette pièce musicale que de moment sublime à la réussite de ce spectacle de clown.

Entre concert et spectacle, le personnage nous emporte dans un tourbillon de ratages magistraux et foirades en cascade à base de musique trad, cascade burlesque et équilibre sur objets.

AIME

📍 Salle de spectacle & de cinéma

🕒 50mn

😊 Tout public à partir de 5 ans

🎫 Tarif unique : 5€

🍰 Goûter offert

MER.
05.03

16H

cinÉ

PETITS CONTES SOUS L'OCÉAN

FILMS DU PRÉAU

KiDs



AIME

📍 Salle de spectacle & de cinéma

🕒 40mn

😊 Tout public à partir de 3 ans

🎟️ Tarif unique : 5€

🍰 Goûter offert par 73210images



Un programme pour plonger dans les mondes marins...

Partez sur les traces d'un célèbre marin, découvrez d'incroyables légendes insulaires, explorez des univers aquatiques merveilleux, vibrez au son de l'océan et faites des rencontres étonnantes à travers ces contes. Un véritable voyage en immersion pour les petits comme les grands !

UN PETIT GOÛT DE REVIENS-Y !

JEAN-MICHEL MATTEÏ

VEN.
21.03

20H30

HUM
OUR



© Yannick Perrin

Dans la grande tradition des cabarets, Jean-Michel Matteï détourne l'actualité pour une partie de rigolade finement menée. Imitations, sketches et chansons offrent une parenthèse de rires dans un monde de fous. Jean-Michel Matteï mélange les cultures : celle de la Corse, où il passait ses vacances dans la famille de sa mère, celle de la Haute-Savoie et de Genève où il a grandi et habite aujourd'hui.

C'est avec un sens de l'observation aigu, que l'humoriste y emprunte les traits de caractère pour nourrir ses sketches : le papi corse commentant les événements sur l'île, le savoyard parlant des parisiens pendant leur semaine de ski annuelle à Courchevel, « Les parisiens, heureusement qu'ils viennent chez nous pour nous expliquer où l'on habite! ». Ou encore, le cuisinier Marc Veyrat... Jean-Michel Matteï est de retour avec de nouveaux personnages. Après avoir fait vivre les caricatures qui l'ont rendu célèbre, il présente aujourd'hui à son public une série d'imitations inédites et de personnages très en prise avec l'actualité. Il exprime ses idées au travers d'un large répertoire de voix, et détourne l'actualité avec finesse. Sa générosité et son talent en font la flèche montante des humoristes. Un spectacle rare entre chansons, imitations et sketches. Venez le découvrir et profiter d'une thérapie par le rire. Musicien : PhilBouvier

AIME

-  Salle de spectacle & de cinéma
-  1h15
-  Tout public à partir de 16 ans
-  Plein tarif : 25€
Réduit : 19€ pour les moins de 18 ans

SAM.
19.04

20H30

THÉÂ
TRE

LA DÉMEMBRÉE

CIE SANS FAIRE DE BRUIT



AIME

- 📍 Basilique
- 🕒 1h
- 😊 Tout public
- 🎟️ Plein tarif: 15€
Réduit: 10€
KIDS: 5€ (-16 ans)

1909. Une atmosphère au cœur d'une histoire policière! Coup de théâtre! Pied de nez! Qui a tué cette femme de la haute société de manière aussi sauvage? Deux femmes reprennent l'enquête lors de cette étrange réunion pour élucider l'affaire. Elles interrogent les témoins et les détectives. Le mystère reste entier. D'autant qu'on ne prend pas la journaliste et la passionnée de forensique au sérieux. Et pour cause, seuls les hommes sont dignes de raison au début du siècle dernier. Pourtant, tant de femmes ont oeuvré pour l'humanité. Depuis les origines. Mais elles seront là aussi, témoins de ces luttes qui se mettent en place. Un crime rocambolesque, une récompense à qui découvrira le meurtrier, une réunion entre témoins et experts du crime... et deux femmes pour résoudre l'enquête. Deux femmes? En 1909?

Et oui, deux femmes! **Un spectacle vif et drôle, une enquête haletante menant ses personnages en quête de leur propre vérité!**

L'INCROYABLE HISTOIRE D'ÉDRINE

COMÉDIE DES ALPES

KIDS

MER.
23.04

16H

THÉÂTRE



© Compagnie des Alpes

Un véritable conte de fève!

Venez découvrir, perdue au beau milieu des bois, dans sa toute petite maison : Édrine ! Une princesse solitaire pas comme les autres ! À vrai dire, ce n'est pas exactement une princesse... enfin si, mais pas vraiment... enfin... je n'en dis pas plus ! Elle vous racontera elle-même son histoire hors du commun... si vous avez la chance de l'apercevoir. Au milieu de son potager, c'est là qu'Édrine passe le plus clair de son temps, entourée de légumes et de son fidèle compagnon Clobert, l'écureuil à grande âme. En parlant de légumes, elle vous fera peut-être goûter à son plat préféré à base de... fèves, évidemment ! C'est bien normal car mon petit doigt me dit que son histoire a tout d'un véritable conte de fève. Alors si vous savez garder un secret, aventurez-vous en forêt ! Soyez prêts à partir à la rencontre de ce personnage haut en couleur lors d'un échange joyeux et convivial autour de son incroyable histoire. Petits et grands passeront un merveilleux moment. Ah oui ! Une dernière chose : mangez des légumes ! Cela pourrait bien transformer votre vie...

AIME

-  Salle de spectacle & de cinéma
-  45mn
-  Jeune public à partir de 3 ans
-  Tarif unique : 5€
-  Goûter offert

SAM.
26.04

20H30

THÉÂTRE

THÉÂTRE

THÉÂTRE DE GRANIER



AIME

📍 Salle de spectacle
& de cinéma

👤 Artistes locaux

En 2025 comme chaque année depuis plus de 80 ans la troupe de théâtre de Granier donnera ses représentations.

Une dizaine d'acteurs, répétant pendant 5 mois pour vous offrir une comédie de qualité et vous faire passer un moment agréable en leur compagnie.

Granier : samedi 19 avril et dimanche 20 avril, salle des fêtes de Granier. (horaires à définir)

© DR

CHOUETTE, UN JEU D'ENFANTS

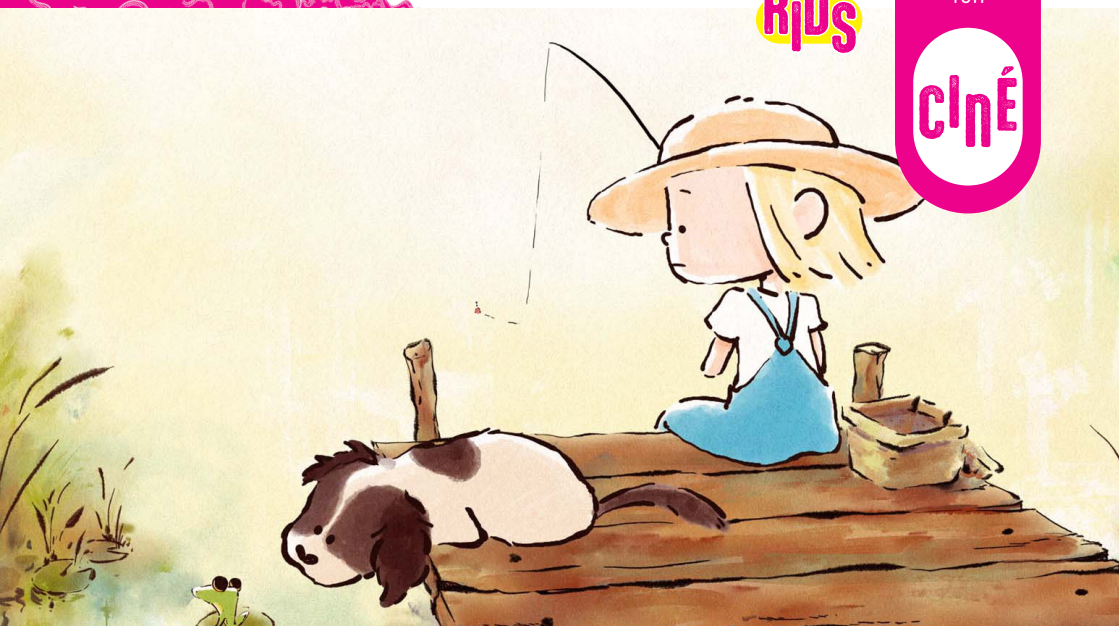
CINÉMA PUBLIC FILMS

KiDs

MER.
30.04

16H

cinÉ



© Cinema public Films

Des enfants au bord de l'eau, sur la plage, la banquise ou les rives d'un étang, veulent jouer.

Pour cela, il leur faut des partenaires, des complices, jeunes ou adultes, avec qui partager leurs fantaisies et jeux de rôles, avec sérieux ou légèreté. Traverser la Terre par des tunnels mystérieux ? Secourir un monstre marin sorti des flots ? Tenir tête à un génie puissant et très méchant ? Taquiner une carpe jusqu'à ce que ce soit elle qui prenne l'avantage de la pêche ? Rien d'impossible aux enfants joueurs, le merveilleux est au rendez-vous du jeu.

AIME

-  Salle de spectacle & de cinéma
-  40mn
-  Jeune public à partir de 3 ans
-  Tarif unique : 5€
-  Goûter offert par 73210images

73210
IMAGES
www.73210images.fr

VEN.
23.05

20H30

THÉÂTRE

LES AVENTURES PASSIONNANTES QUOIQUE DIFFICILES À CROIRE DE HANS P

CIE 9 THERMIDOR



AIME

📍 LIEU SURPRISE
(JAUGE 130 PERS. MAX)

🕒 1h15

😊 Tout public à partir
de 12 ans

🎟️ Plein tarif : 15€
Réduit : 10€
KIDS : 5€ (-16 ans)

Il devait être écrit que Hans ne rentrerait pas chez lui, comme à son habitude, ce vendredi-là.

D'aventures en rencontres, de péripéties en déroutes, il va se retrouver ballotté tout autour du globe, et découvrir le monde comme il va.

Ce n'est qu'après avoir sillonné la planète, et même, quitté la terre ferme et navigué jusqu'à la porte des Enfers, que Hans pourra enfin accoster à bon port...

UNE VIE SUR MESURE

CÉDRIC CHAPUIS

VEN.
20.06

20H30

THÉÂTRE



© Grégory Navarra

A mi-chemin entre Forest Gump et Billy Elliot, ce gamin surdoué, beau de naïveté, vit une passion défendue pour la batterie. Petit à petit, il lève le voile sur une histoire aussi drôle que bouleversante.

Il vous prend par la main et vous conte l'histoire de sa vie à travers son amour pour son instrument.

Une vie où rythmes et musiques se dégustent justement... Avec démesure. Une expérience scénique d'une puissance de partage et d'émotion exceptionnelle.

AIME

📍 Salle de spectacle & de cinéma

🕒 1h15

😊 Tout public à partir de 12 ans

🎫 Plein tarif: 25€
Réduit: 19€
KIDS: 5€ (-16 ans)

UN AUTOMNE SUR LES PLANCHES

📍 SALLE DE SPECTACLE
ET DE CINÉMA - AIME

**SPECIAL
SCOLAIRE**
OCT. & NOV. 24

"Je vais au théâtre voir le monde". Jean-Pierre Sarrazac

Le festival «un automne sur les planches» propose chaque année une programmation riche et variée, sur les mois d'octobre et de novembre adaptée à tous les scolaires de la maternelle au lycée.

Initier le jeune public au théâtre dans le cadre scolaire, c'est leur donner l'occasion de voir des formes artistiques différentes. Ce voyage imaginaire peut prendre différentes formes, s'appuyer sur des textes adaptés ou créés, des objets et des images. C'est l'occasion d'une rencontre avec des lieux culturels, des artistes et des spectacles.

Tarifs : 5,5€ par élève et accompagnateur

Pour emmener un groupe d'élèves et organiser votre réservation via le Pass Culture lors d'un spectacle tout public, merci de nous contacter (dispositif accessible à partir de la 6^{ème}).

© L'Effervescente Collectif Artistes



30.09 - 14h
POUR LES CE/CM

SEULE EN ROUE
COLLECTIF L'EFFERVESCENTE

01.10 - 9h30 & 14h
POUR LES CE/CM

SEULE EN ROUE
COLLECTIF L'EFFERVESCENTE

© Epouvantail



03.10 - 9h & 10h30
POUR LES PS/MS/GS/CP
**L'ENFANT QUI CHERCHAIT
SON ARBRE**
CIE EPOUVANTAIL

© Théâtre des Forges Royales



07.10 - 14h
POUR LES PS/MS/GS/CP/CE1
NINA ET L'ARBRE DES SAISONS
THÉÂTRE DES FORGES ROYALES

08.10 - 14h
POUR LES PS/MS/GS/CP/CE1
NINA ET L'ARBRE DES SAISONS
THÉÂTRE DES FORGES ROYALES

© Multisite M'Atome



10.10 - 9h, 10h30 & 14h
POUR LES CE/CM
FACE AUX ÉCRANS !
JOS PRODUCTION

11.10 - 9h & 10h30
POUR LES CE/CM
FACE AUX ÉCRANS !
JOS PRODUCTION

© Qui



15.11 - 9h30 & 14h
POUR LE COLLÈGE
ROMÉO ET JULIETTE
EN CACHETTE
CIE QUI ?

UNE CULTURE À TOUS LES NIVEAUX

OT DE LA GRANDE PLAGNE

Vallée / Altitude / Montchavin - Les Coches /
Montalbert / Champagny-en-Vanoise

Toute l'année, avec des pics d'intensité en
saisons d'hiver et d'été, les équipes de l'OTGP
mettent en place une programmation culturelle
variée, composée de concerts, de cinéma, de
jeux, de sorties culturelles... Porte-drapeau
de cette programmation éclectique, la saison
culturelle de l'OTGP / Vallée s'adresse à tous les
publics. À retrouver dans la salle de spectacle
et de cinéma d'Aime

www.la-plagne.com

AIME

🎵 ACCORD'AIME

La chorale Accord Aime existe depuis 2001.
Elle est dirigée par Véronique Replinger et se
compose d'une cinquantaine de choristes. Des
répétitions sont organisées tous les mardis
à 19h45 à la salle des fêtes d'Aime : chants
baroques, renaissance, classiques, chants
de la montagne, extraits d'opéra comme la
Traviata, requiems, ...

[la-plagne.com/decouvrir-la-plagne/pratique/
commerces-services/chorale-accord-aime](http://la-plagne.com/decouvrir-la-plagne/pratique/commerces-services/chorale-accord-aime)

🎵 AIME'ZIQUE

Harmonie d'Aime depuis 1921, elle est
composée de jeunes et d'adultes, intégrant des
instruments non traditionnels des harmonies,
avec un répertoire moderne.

facebook.com/aimezique.fr

✳️ À LA DÉCOUVERTE

L'association propose durant l'année scolaire
des ateliers d'arts plastiques pour les jeunes
de 6 à 18 ans. Pour les adultes : cours de
modelage terre, peinture, dessin et techniques
d'art plastique. Expositions proposées dans le
local de l'association durant l'année scolaire
ainsi qu'une visite de musée une fois par an.

[la-plagne.com/decouvrir-la-plagne/pratique/
commerces-services/association-a-la-
decouverte](http://la-plagne.com/decouvrir-la-plagne/pratique/commerces-services/association-a-la-decouverte)

✳️ ANTROPIA, UNE MONTAGNE DE RESSOURCES

Tiers-lieu fédérateur dédié au réemploi et à
l'innovation sociale, on y trouve une boutique
de seconde main, un troquet convivial, une
salle à partager, une Allée des Arts, la Cantine
de Laurie et une Micro-Folie. Également une
programmation d'animations, d'ateliers
pratiques, de conférences, de projections et de
rencontres en ligne.

antropia-coop.fr

🏰 BASILIQUE SAINT-MARTIN

La Basilique Saint-Martin est un édifice du
XI^e siècle avec des fresques datant de la fin
du XII^es. / début du XIII^e et une crypte. Elle est
édifiée sur les bases d'une basilique civile
romaine et abrite un musée lapidaire.

[la-plagne.com/decouvrir-la-plagne/le-
patrimoine/ patrimoine-historique-religieux/
patrimoine-historique-et-religieux/ basilique-
saint-martin](http://la-plagne.com/decouvrir-la-plagne/le-patrimoine/patrimoine-historique-religieux/patrimoine-historique-et-religieux/basilique-saint-martin)

UNE CULTURE À TOUS LES NIVEAUX

🎵 LE CALI'SON

L'école de musique, théâtre et danse des Versants d'Aïme est bien reconnue comme « constitutive de l'éducation des enfants, des jeunes et même des moins jeunes ». En moyenne, une cinquantaine de représentations artistiques sont proposées à la population dans tout le territoire.

[facebook.com/calison.ecole.musique.aim](https://www.facebook.com/calison.ecole.musique.aim)

🏰 CHÂTEAU MONTMAYEUR

La tour du XIII^e siècle protégée par une enceinte, telle était la construction initiale de ce donjon. Cette tour a été remaniée et agrandie au XV^e siècle. Elle est devenue le château des Sires Montmayeur.

[la-plagne.com/decouvrir-la-plagne/le-patrimoine/patrimoine-historique-religieux/patrimoine-historique-et-religieux/chateau-montmayeur](https://www.la-plagne.com/decouvrir-la-plagne/le-patrimoine/patrimoine-historique-religieux/patrimoine-historique-et-religieux/chateau-montmayeur)

✳️ EAC

L'Espace Associatif Cantonal est une association d'éducation populaire. Centre socioculturel, il s'adresse à tous les habitants des communes des Versants d'Aïme. Composé de plusieurs secteurs (petite enfance, enfance, jeunesse, adultes et seniors), il accueille et propose diverses animations : ateliers parents/enfants, loisirs, sorties familles, balade de l'amitié, gym douce, tarot, jeux de société, soirées débat...

[eac-aim.com](https://www.eac-aim.com)

✳️ ESPACE QJP ARTS

Son étable et ses caves voûtées ont été entièrement aménagées pour servir de lieu d'échanges et d'atelier de création. Le projet est de faire vivre ce lieu par la présentation des travaux de qjp, par des expositions de photographes, d'illustrateurs, de créateurs et d'artistes plasticiens et par des rencontres consacrées à la lecture et la poésie.

[qjp-arts.com](https://www.qjp-arts.com)

🎵 FOLKMIOUSE

Folkmouse est née de la volonté d'une bande de joyeux danseurs et musiciens de se retrouver afin de s'adonner à leurs activités préférées : user les parquets, écraser les touches et cordes d'instruments divers et variés, boucher les trous de tuyaux plus ou moins sonores et donner de la voix... Tout cela dans la bonne humeur et l'enthousiasme général. De là, l'organisation d'ateliers de danses traditionnelles et de pratique d'instruments, de bals folk et de stages.

[folkmouse.org](https://www.folkmouse.org)

📖 LA LIBRAI' BULLES

Une librairie généraliste qui propose des livres pour tous les âges, des jeux de société et du loisir créatif. La librairie s'attache aussi à proposer des rencontres, des animations et des activités, pour les adultes comme pour les enfants, afin de favoriser le partage de lectures, d'expériences et d'émotions.

[lalibraibulles.fr](https://www.lalibraibulles.fr)

UNE CULTURE À TOUS LES NIVEAUX

MAISON DES ARTS

Ce lieu de convivialité de la Communauté de Communes des Versants d'Aime propose toute l'année des expositions et des rencontres surprenantes avec des talents de toutes natures. En marge des expositions, des ateliers de sensibilisation aux pratiques artistiques sont proposés au grand public et aux scolaires.

facebook.com/maison.arts.aime

LES VERSANTS D'AIME SANTÉ / M'ATOME

Association créée en novembre 2011, née de la volonté de plusieurs professionnels de santé afin d'éviter la désertification médicale. Il s'en est suivi la construction de la Maison de Santé et de son pôle (professionnels hors murs). L'association s'est développée et est porteuse de plusieurs projets de santé publique.

MÉDIATHÈQUE D'AIME LA PLAGNE

La médiathèque d'Aime propose l'accès à un large choix de documents (romans, albums, beaux livres, DVD, CD,...) et propose ponctuellement des animations; les artistes locaux sont également invités à y exposer leurs œuvres.

ville-aime.fr/mediatheques-bibliotheques

MELODIKA

L'association des parents et des professeurs de l'école de musique, danse et théâtre des Versants d'Aime organise des projets artistiques et une programmation culturelle.

la-plagne.com/decouvrir-la-plagne/pratique/commerces-services/melodika

MUSÉE ARCHÉOLOGIQUE DES PIERRES ET DES HOMMES

Situé sur la colline Saint-Sigismond ce lieu présente la vie, du néolithique à l'époque moderne : outils préhistoriques, mobilier funéraire, architecture gallo-romaine, bijoux, céramiques et monnaies témoignent des premières occupations humaines en Tarentaise.

la-plagne.com/decouvrir-la-plagne/le-patrimoine/histoire-locale/savoir-faire-histoire-locale/des-pierres-et-des-hommes-espace-archeologique-pierre-borriane

SALLE DE SPECTACLE ET DE CINÉMA

Toute l'année, l'Office de Tourisme de la Grande Plagne / Vallée propose une programmation culturelle riche et variée au sein de la salle de spectacle et de cinéma d'Aime. Une programmation Kids est dédiée aux enfants pendant les vacances scolaires.

la-plagne.com/rendez-vous/la-saison-culturelle-de-la-plagne-vallee

SOCIÉTÉ D'HISTOIRE ET D'ARCHÉOLOGIE D'AIME

Le rôle des membres de la Société d'Histoire et d'Archéologie d'Aime (SHAA) est de transmettre et vulgariser la culture historique et archéologique de la vallée. Ils organisent chaque mois des conférences tenues par des chercheurs, des historiens, des universitaires. Ils éditent chaque année un livre en lien avec l'histoire du territoire et forment un comité scientifique reconnu au sein du territoire.

shaaime.free.fr

UNE CULTURE À TOUS LES NIVEAUX

STUDIO 178

Le Studio178 est un groupement de designer, artistes artisans, où vous trouverez des produits fait main avec des matières naturelles (petites séries de peinture, bougies, plaids, coussins, rideaux sur mesure, céramique, sculptures, cartes postales...)

Instagram: Studio 178

73210 ZIMAGES

73210Zimages s'est lancé le défi de relancer le cinéma à Aime. L'objectif est de proposer une programmation régulière de films récents à destination d'un large public.

73210zimages.fr

LA CÔTE D'AIME

ÉCOLE D'AUTREFOIS

Pénétrez dans une ancienne salle de classe et découvrez la vie des écoliers du début du XX^e siècle!

lacotedaime.com/Syndicat-Initiative/tourisme/lecole-dautrefois

MAISON DE JOANNÈS

La vie d'autrefois de nos hautes vallées n'aura plus de secret pour vous! Découvrez le quotidien et les traditions de nos anciens!

lacotedaime.com/Syndicat-Initiative/visite-de-la-maison-de-joannes-a-montmery

MUSÉE DE LA FRUITIÈRE

Laissez-vous conter l'histoire et les secrets de fabrication du beaufort par le dernier fruitier de la Côte d'Aime.

lacotedaime.com/Syndicat-Initiative/tourisme/fruitiere

SYNDICAT D'INITIATIVE DE LA CÔTE D'AIME - VALEZAN

Le syndicat d'initiative situé place de la mairie de la Côte d'Aime accueille le public et anime la vie locale tout au long de l'année.

Il propose des animations et spectacles : petit marché estival avec des producteurs locaux, expositions à l'ancienne fruitière ou à l'ancienne école du village, vente de produits locaux. Il valorise aussi le patrimoine comme la maison de Joannès à Montméry, les parcours patrimoine en vélo à assistance électrique, et participe à l'entretien des sentiers...

lacotedaime.com/Syndicat-Initiative

VIGNES DE TARENTEAISE

L'association Vignes de Tarentaise, créée en décembre 2008 avec le concours de l'Assemblée des Pays de Tarentaise Vanoise et de la Communauté de Communes des Versants d'Aime, contribue à sauvegarder et à réhabiliter le vignoble de la vallée. Elle sensibilise les populations locales à leur patrimoine, en les encourageant à reprendre des vignes, et elle soutient les nouveaux vignerons.

vignesdetarentaise.fr

UNE CULTURE À TOUS LES NIVEAUX

GRANIER

SYNDICAT D'INITIATIVE DE GRANIER

Le syndicat d'initiative de Granier est une association dont les actions portent principalement sur l'animation du territoire local et la proposition de services de proximité. Tout au long de l'année, il organise des manifestations festives autour du patrimoine, des producteurs locaux, de la culture et des événements sportifs. Au quotidien, il propose un dépôt de pain, une micro-épicerie, des commandes groupées...

la-plagne.com/decouvrir-la-plagne/pratique/commerces-services/syndicat-d-initiative-de-granier

PAYS D'ART & D'HISTOIRE

FACIM

Ancrée sur un territoire labellisé « Pays d'art et d'histoire des Hautes vallées de Savoie » ® la Fondation œuvre d'une part pour la connaissance et la valorisation du patrimoine et de la culture en Savoie Mont Blanc, et d'autre part pour le dialogue entre ce territoire à forte identité et des créateurs contemporains, écrivains et artistes. Elle propose des visites de découverte des patrimoines, des rendez-vous artistiques, des événements littéraires et des éditions qui participent à l'évolution et au dynamisme en Savoie Mont Blanc.

fondation-facim.fr

CHAMPAGNY-EN-VAOISE

L'ATELIER DES PEINTRES

L'association regroupe des peintres amateurs qui se réunissent en atelier une fois par semaine. Chacun peut rejoindre l'association en y adhérant. Matériel fourni, dans un premier temps.

Chaque été : exposition d'un grand nombre d'œuvres picturales sur Champagny-en-Vanoise

BIBLIOTHÈQUE DE CHAMPAGNY-EN-VAOISE

Romans nouvellement édités, magazines, grand choix de livres pour enfants et ados... La bibliothèque travaille en collaboration avec Savoie Biblio qui fournit abondamment en romans divers et documentaires à la demande (il suffit d'apporter les références). Elle propose aussi un large rayon de livres en anglais.

champagny.bibenligne.fr

EDEL'ART

Edel'Art propose des ateliers créatifs chez Antropia (Céramique : modelage et tour, mosaïque, ...) en moyenne 4 jours par mois. L'association s'occupe de « L'Allée des Arts » avec des expositions thématiques et des champs libres afin de présenter les talents variés des artistes du territoire.

collectifedelart.wordpress.com

UNE CULTURE À TOUS LES NIVEAUX

L'ESPACE GLACIALIS

Au cœur d'un vallon préservé, abrité au sein de l'ancien presbytère, ce centre d'interprétation dévoile les dessous des géants de glace qui ont façonné les paysages alpins. Un voyage au sommet, servi par une scénographie interactive et une approche plurielle, à prolonger en été sur les sentiers glaciologiques. Un sujet plus d'actualité que jamais, à découvrir en visite libre, guidée et au travers des animations jeune public

espaceglacialis.fr

LE RHODO

Le cinéma de Champagny-en-Vanoise vous propose une programmation diversifiée. Cinéma numérique

facebook.com/CineRhodo

YAKALÉ

Association affiliée à « Génération mouvement » à impact positif, porteuse et créatrice de lien social et intergénérationnel à Champagny-en-Vanoise. Elle met en œuvre des activités ludiques, conviviales, culturelles, physiques, caritatives et bénévoles dans des domaines comme le sport, les jeux, les ateliers créatifs, des sorties contemplatives ou sportives, les repas à thème, l'entraide...

facebook.com/people/Yakalé/
100083037955174

MONTALBERT

L'ALTO

Nouvelle salle multi-activités de La Plagne Montalbert pouvant accueillir tous types de spectacles vivants, d'activités et d'animations. D'une capacité d'accueil de 300 places assises et 442 places debout, L'Alto sera le lieu incontournable à découvrir absolument ! Programmation en cours, restez connectés...

Info et réservation auprès de l'Office de Tourisme de La Plagne Montalbert au 04 79 09 77 33 et à info.montalbert@la-plagne.com

AMIS DE NOTRE DAME DES NEIGES

L'association contribue à l'animation et à l'entretien de la chapelle Notre-Dame-des-Neiges située à Montgésin, au-dessus de Montalbert. L'association ouvre la chapelle tous les jours en saison estivale comme hivernale, propose des visites sur demande et organise la fête de la chapelle tous les 5 août.

<https://amisnddesneiges.fr>

LONGEFOY

COMITÉ DES FÊTES DE LONGEFOY

Comité promouvant la culture et le patrimoine de Longefoy.

facebook.com/longefoysuraim

UNE CULTURE À TOUS LES NIVEAUX

PLAGNE CENTRE

CINÉMA LES ÉCRINS

Le cinéma Les Écrins dispose d'une salle équipée numérique. Le programme des films est disponible à l'Office de Tourisme ou dans les points informations.

MAISON DU PATRIMOINE

La Maison du Patrimoine est ouverte en accès libre au sein du nouvel espace Pierra Menta de Plagne Centre. Le visiteur découvre l'activité minière, poumon économique local avant 1961, puis l'histoire de la station de La Plagne jusqu'à l'essor touristique d'aujourd'hui. À découvrir : une galerie de mine reconstituée avec effets sonores et visuels.

patrimoine.laplagne-tarentaise.fr

MONTCHAVIN

CINÉMA LE STUDIO

Le cinéma vous accueille en hiver comme en été pour découvrir ou redécouvrir les films de la saison.

LA PLAGNE TARENTEAISE

MAIRIE LA PLAGNE TARENTEAISE

La mairie de La Plagne Tarentaise met en place une programmation culturelle : expositions, spectacles dans les médiathèques, spectacles sur le thème de la magie et programmation de concerts en été (Musi' Plagne).

MÉDIATHÈQUES

LA PLAGNE TARENTEAISE

Les médiathèques de La Plagne Tarentaise déclinent sur cinq sites (Mâcot chef de Plagne, Bellentre, La côte d'Aime et Val de Plagne). En plus du prêt de livres, de jeux, DVD, animations sont proposées régulièrement (ateliers jeux de société, bébés lecteurs...). Elles accueillent également des spectacles et des expositions.

laplagne-tarentaise.fr/services-a-la-population/culture

POTERIE DU MURGER

À la Poterie du Murger, Agnès fait découvrir ses créations de poteries utilitaires et décoratives. Sur ses rayonnages : le sal du berger, l'entonnoir à confitures, les tasses, les saladiers, assiettes, plats... Toutes les poteries sont fabriquées dans une terre locale, cuites à 1 280°C et décorées avec des émaux très colorés. Moderne ou classique, il y a de tout pour tous les goûts !

poterie-du-murger.business.site



RETROUVEZ TOUTE LA PROGRAMMATION CULTURELLE DU TERRITOIRE

OFFICE DE TOURISME DE LA GRANDE PLAGNE

04 79 55 67 00 • WWW.LA-PLAGNE.COM



DARE2B

SALOMON

RACER

YCÉBÉ



www.73218chagnes.fr