



# CULTURE À LA CARTE

24  
25  
#1

**AGENDA CULTUREL - SEPTEMBRE - JUIN**  
OFFICE DE TOURISME DE LA GRANDE PLAGNE

VALLÉE · CHAMPAGNY-EN-VANOISE · MONTALBERT · MONTCHAVIN-LES COCHES · PLAGNE 1800 · PLAGNE CENTRE  
PLAGNE BELLECÔTE · PLAGNE VILLAGES · PLAGNE SOLEIL · PLAGNE AÏME 2000 · BELLE PLAGNE

# ÉDITO

**Nous en rêvions... Il arrive à maturité ! Sur le territoire de la Grande Plagne, la culture est la carte !** Tout commence il y a 10 ans avec notre volonté de recenser toute l'offre culturelle de notre territoire.

Il ne s'agissait pas d'une liste à la Prévert, mais de mettre en valeur l'offre culturelle si riche. La culture devait sortir du cercle des intimes, du bouche-à-oreille et s'offrir à tous.

De nos villages à nos stations, pour savourer, flâner, visiter, toute l'année, pour répondre à la question « on fait quoi aujourd'hui ? ». Des arts vivants au cinéma, du One-man-show aux expositions, la culture est maintenant à la carte pour ravir vos papilles.

Ce livret vous présente d'ores et déjà les dates connues. Vous choisirez le menu qui satisfera votre curiosité.

Et comme la culture est vivante, elle s'étoffe tout au long de l'année de nouvelles propositions. Le livret s'actualise en temps réel avec le QR code devenu indispensable.

Ainsi, la culture est à la Carte et sur la carte ! Elle trouvera sa place partout : sur votre frigo, sur votre table de chevet, dans votre sac, dans votre poche.

**Alors n'oubliez pas ! Flashez le code pour la mise à jour ! Et délectez-vous... Sans modération.**

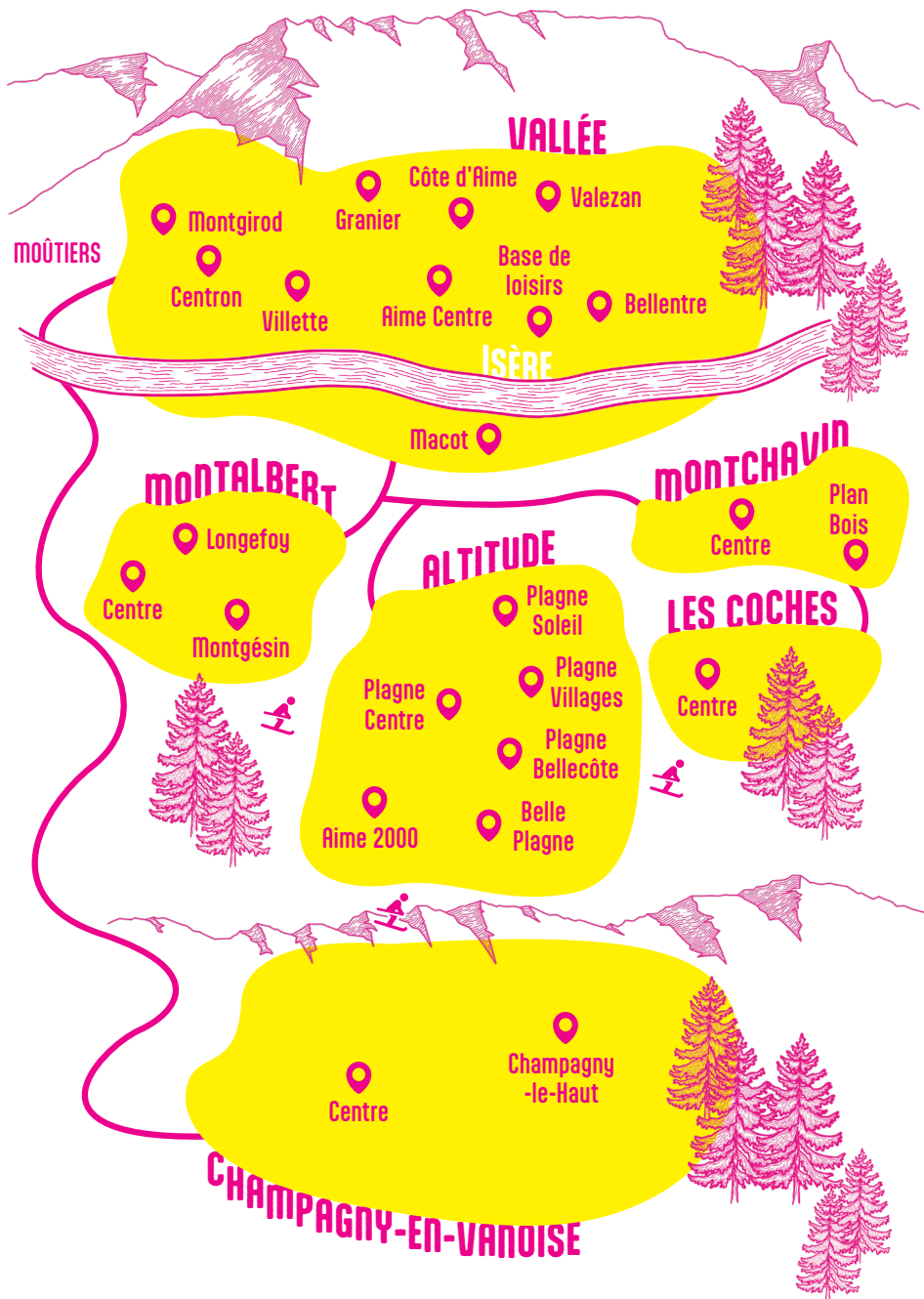


**BILLETTERIE  
SUR LA BOUTIQUE  
DE LA PLAGNE**

**OFFICE DE TOURISME DE LA GRANDE PLAGNE**

04 79 55 67 00 • [WWW.LA-PLAGNE.COM](http://WWW.LA-PLAGNE.COM)

# LE TERRITOIRE



# CALENDRIER

## FÉVRIER

12.02 - 21h - p.8

**BIG BAND JAZZ  
CONCERT**

📍 L'Alto, Montalbert

12.02 - 18h - p.9

**SPECTACLE FAMILIAL  
SPECTACLE**

📍 Champagny en Vanoise

13.02 - 10h - p.10

**L'ÉPOPÉE D'UNE STATION :  
HISTOIRE DE LA PLAGNE  
PATRIMOINE**

📍 Plagne Centre

18.02 - 17h30 - p.11

**VISITE GUIDÉE : RENCONTRE À  
LA FERME  
PATRIMOINE**

📍 Montorlin - Montchavin  
Les cochés

18.02 - 18h - p.14

**LE MARCHAND DE PLANÈTE  
THÉÂTRE**

📍 L'Alto, Montalbert

18.02 - 16h - p.12

**CINÉ GOUTER  
CINÉMA**

📍 Cinéma de Champagny en  
Vanoise et de Montchavin  
Les Cochés  
+ AUTRES DATES

18.02 - 17h30 - p.13

**VISITE GUIDÉE : IL ÉTAIT UNE  
FOIS CHAMPAGNY  
PATRIMOINE**

📍 Champagny en Vanoise

19.02 - 18h - p.16

**SPECTACLE FAMILIAL  
SPECTACLE**

📍 Champagny en Vanoise

19.02 - 18h30 - p.15

**CINÉMA DE MONTAGNE  
CINÉMA**

📍 Granier

19.02 - 21h - p.16

**SOIRÉE SHARRA MUCCI  
DJ SET**

📍 L'Alto, Montalbert

20.02 - 10h - p.10

**L'ÉPOPÉE D'UNE STATION :  
HISTOIRE DE LA PLAGNE  
PATRIMOINE**

📍 Plagne Centre

20.02 - 18h - p.17

**MONTCHAVIN SOUS LES ÉTOILES  
: VISITE GUIDÉE  
PATRIMOINE**

📍 Montchavin-Les Cochés

25.02 - 17h30 - p.11

**VISITE GUIDÉE : RENCONTRE À  
LA FERME  
PATRIMOINE**

📍 Montorlin - Montchavin  
Les cochés

25.02 - 17h30 - p.13

**VISITE GUIDÉE : IL ÉTAIT UNE  
FOIS CHAMPAGNY  
PATRIMOINE**

📍 Champagny en Vanoise

25.02 - 18h - p.18

**LA CLASSE VERTE  
SPECTACLE**

📍 L'Alto, Montalbert

26.02 - 16h - p.19

**LA BOÎTE À BRETelles  
CONCERT**

📍 Salle de spectacle  
et de cinéma, Aïme

26.02 - 18h - p.20

**SPECTACLE FAMILIAL  
SPECTACLE**

📍 Champagny en Vanoise

26.02 - 18h30 - p.20

**CINÉMA DE MONTAGNE  
CINÉMA**

📍 Granier

**27.02 - 10h - p.10**  
**L'ÉPOPÉE D'UNE STATION :**  
**HISTOIRE DE LA PLAGNE**

PATRIMOINE

📍 Plagne Centre

## MARS

**03.03 - 17h30 - p.13**  
**VISITE GUIDÉE : IL ÉTAIT UNE**  
**FOIS CHAMPAGNY**

PATRIMOINE

📍 Champagny en Vanoise

**04.03 - 17h30 - p.11**  
**VISITE GUIDÉE : RENCONTRE À**  
**LA FERME**

PATRIMOINE

📍 Montorlin - Montchavin  
Les coches

**05.03 - 16h - p.21**  
**PETITS CONTES**  
**SOUS L'OCÉAN**

CINÉ

📍 Salle de spectacle  
et de cinéma, Aime

**05.03 - 18h - p.22**  
**SPECTACLE FAMILIAL**

SPECTACLE

📍 Champagny en Vanoise

**06.03 - 10h - p.10**  
**L'ÉPOPÉE D'UNE STATION :**  
**HISTOIRE DE LA PLAGNE**

PATRIMOINE

📍 Plagne Centre

**13.03 - 18h - p.17**  
**MONTCHAVIN SOUS LES ÉTOILES**  
**: VISITE GUIDÉE**

PATRIMOINE

📍 Montchavin-Les Cochés

**13.03 - 18h - p.22**  
**SPECTACLE FAMILIAL**

SPECTACLE

📍 Champagny en Vanoise

**13.03 - 20h30 - p.22**  
**LES FILMS D'EN HAUT**  
**CINÉMA**

📍 Champagny en Vanoise  
+ AUTRES DATES

**21.03 - 18h - p.22**  
**SPECTACLE FAMILIAL**  
**SPECTACLE**

📍 Champagny en Vanoise

**21.03 - 20h30 - p.23**  
**JEAN-MICHEL MATTÉI**  
**UN PETIT GOÛT DE REVIENS-Y!**  
**HUMOUR**

📍 Salle de spectacle  
et de cinéma, Aime

## AVRIL

**19.04 - 20h30 - p.24**  
**LA DÉMEMBRÉE**  
**THÉÂTRE**

📍 Basilique Saint-Martin,  
Aime

**23.04 - 16h - p.25**  
**L'INCROYABLE HISTOIRE**  
**D'EDRINE**  
**THÉÂTRE**

📍 Salle de spectacle  
et de cinéma, Aime

**26.04 - 20h30 - p.26**  
**THÉÂTRE DE GRANIER**  
**THÉÂTRE**

📍 Salle de spectacle  
et de cinéma, Aime

**30.04 - 16h - p.27**  
**CHOUETTE,**  
**UN JEU D'ENFANTS**  
**CINÉ**

📍 Salle de spectacle  
et de cinéma, Aime

## MAI

**23.05 - 20h30 - p.28**  
**LES AVENTURES PASSIONANTES**  
**QUOIQUE DIFFICILES À CROIRE**  
**DE HANS P**  
**THÉÂTRE**

📍 Lieu surprise, Aime

## JUIN

**20.06 - 20h30 - p.29**  
**UNE VIE SUR MESURE**  
**THÉÂTRE MUSICAL**

📍 Salle de spectacle  
et de cinéma, Aime



**RETROUVEZ LE**  
**PROGRAMME DES**  
**ANIMATIONS À JOUR**



# SOCIÉTÉ D'HISTOIRE ET D'ARCHÉOLOGIE D'AIME

La « Société d'Histoire et d'Archéologie d'Aime » est née en 1968 sous l'impulsion du maire le Docteur Pierre Borrione. Créée à l'origine pour gérer le musée installé dans l'ancienne chapelle de Saint Sigismond et présenter au public les objets archéologiques témoins de la riche histoire de notre cité.

**Actuellement l'association forte d'environ 80 membres, s'attache à faire connaître l'histoire locale à travers diverses conférences mensuelles ouvertes à tous et par la publication de livres écrits par quelques membres passionnés.** Une bibliothèque forte de 3500 livres sur l'histoire, un important fonds photographique, des rapports de fouilles archéologiques, manuscrits, archives de la station de la Plagne est à la disposition, en prêt ou à consulter sur place, de toutes personnes intéressées. etc... Pour cela une permanence hebdomadaire est assurée, le **vendredi de 16h à 18h** à notre siège, salle Debeauvais, route de Frébuge (Aime).

Nous organisons deux sorties annuelles : au printemps une journée pour visiter un monument ou un site en Savoie ou départements limitrophes et une sortie plus lointaine de 3 jours en septembre.

**POUR NOUS CONTACTER :**  
[hist.archeo.aime@gmail.com](mailto:hist.archeo.aime@gmail.com)  
[www.shaaime.free.fr](http://www.shaaime.free.fr)

Permanences tous les vendredis de 16h à 18h  
salle Pierre DEBEAUVAIS (parking du collège Jovet à Aime, côté B.S.M.)

## LES CONFÉRENCES DE LA SHAA

📍 Salle de spectacle et de cinéma d'Aime

14.02 - 18h30

14.03 - 18h30

11.04 - 18h30

09.05 - 18h30

# SÉANCES DE CINÉMA

## TOUS LES SITES DE LA PLAGNE

AVEC LES CINÉMAS LE RHODO, LE STUDIO, LES ECRINS &  
LA SALLE DE SPECTACLE ET DE CINÉMA D'AIME



© UTPP

La Plagne compte **quatre salles de cinéma réparties sur la station**. La programmation comblera les enfants et les adultes amateurs du grand écran. Par un après-midi neigeux ou pour une soirée cinéophile, le 7ème art est toujours une valeur sûre !



Retrouvez le programme en  
scannant le qr code

## EXPOSITION À LA MAISON DES ARTS

7 rue de la cachouriaz, Aime



LA MAISON DES ARTS  
PRÉSENTE

WINTER  
WOMEN

17 JANVIER  
06 MARS 2025

Avec  
Sophie Villanova / Gaielle Chamoussin  
Danielle Rigal-Battaglia / Anne Jouvel  
Natalie Aubonnet / Anna Palisse  
Rachel Friedlander / Marie-Annick Peyaud

Du lundi au jeudi de 14h à 18h. Permanences des  
artistes chaque samedi de 14h à 17h.

MER.  
12.02

21H

CON  
CERT

# BIG BAND JAZZ

BIG BAND JAZZ D'AIX LES BAINS



## MONTALBERT

- 📍 L'Alto
- 😊 Tout public
- 🕒 Gratuit

**Du jazz, du groove et du funk pour vous faire swinguer toute la soirée avec les BIG BAND ! Des musiciens talentueux et des instruments rythmiques pour une ambiance garantie !**

Les vingt musiciens du big band du Conservatoire d'Aix les Bains, dirigés par Yves Curtoud, interprètent des thèmes de Alfred Ellis, Ray Hargrove, Sammy Nestico, George Gershwin, Thad Jones, Didier Levallet, George Shearing, Ilio Volante, Jérôme Kern, Nick Capocci, Jay Chattaway, Joseph Zaniwul, Cole Porter... Ca va groover un max !



# SPECTACLE FAMILIAL LE MOUFLET

MER.  
12.02

18H

SPEC  
TACLE



© Le Moufflet

Comme dans la vie, l'histoire transmise dévie, change de cours et migre. Quand l'imaginaire se fond dans le réel, pas de trop d'être 2 pour raconter un souvenir ! Si chaque pas en avant rajoint, un pas de côté peut faire chaud au cœur !

«Si tu croises quelqu'un qui a froid offre lui 1 p'tit bout de toi.

Ecoute son histoire, 1 p'tit bout de lui 1 p'tit bout d'elle, ça donne des ailes»

## CHAMPAGNY EN VANOISE

📍 Salle des fêtes

🕒 1h

😊 Tout public

🎟️ Gratuit

**JEU.  
13.02**

10H

**PATRI  
MOÏNE**

# L'ÉPOPÉE D'UNE STATION : HISTOIRE DE LA PLAGNE - VISITE GUIDÉE

LA FACIM



© D. Schmitt

**Découvrez l'histoire de l'aménagement de la Plagne et l'aventure des sports d'hiver. Suivez le guide sur les pas des pionniers et des inventeurs de la station de la Plagne.**

Pour comprendre l'histoire de La Plagne, suivez le guide ! Revivez l'histoire et les moments forts de la station. De 1961, date de son ouverture officielle à aujourd'hui, décryptez les particularités urbanistiques et architecturales qui ont fait de la Plagne une station caractéristique des années 60.

Un parcours commenté de Plagne-Centre et du «Paquebot des neiges» d'Aime 2000 labellisé «Architecture contemporaine remarquable».

-> Réservation obligatoire auprès de l'office de tourisme la veille avant 17h

## **PLAGNE CENTRE**

 Espace Plagnard de Plagne Centre

 2h

 Tout public

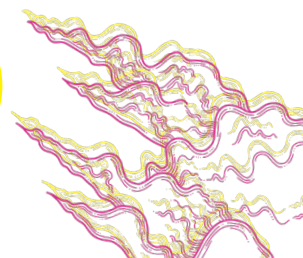
 Gratuit



**JEU. 20.02** 10H

**JEU. 27.02** 10H

**JEU. 06.03** 10H



# VISITÉ GUIDÉE : RENCONTRE À LA FERME

LA FACIM

MAR.  
18.02

17H30

PATRI  
MOINE



© Fondation Facim SG

**Dans le village de Montorlin, à l'heure de la traite, un agriculteur vous accueille dans sa ferme et vous fait partager un petit moment de sa vie. Dégustation de beaufort en fin de visite.**

Réservation obligatoire. Places limitées

Un agriculteur vous fera partager un moment de sa vie d'éleveur : fin de journée, c'est la traite de ses vaches de race tarine... vous savez, celles qui produisent le lait utilisé pour fabriquer le Beaufort ! Vous découvrirez les particularités de l'élevage en montagne, le quotidien de ces hommes passionnés qui, de générations en générations, transmettent ce savoir-faire.

Dégustation de beaufort en fin de visite.

Déplacement avec son véhicule personnel

## MONTCHAVIN LES COCHES

📍 Montorlin

🕒 1h15

😊 Tout public

👤 Adulte : 6€  
Enfant (3-12 ans) : 4 €  
Gratuit pour les -3 ans



MAR. 25.02 17H30  
MAR. 04.03 17H30

MARDIS  
DE FÉV.

16H

CINÉ

# CINÉ-GÔTER

KiDs



## CHAMPAGNY EN VANOISE

- 📍 Cinéma Le Rhodo
- 😊 Tout public à partir de 3 ans
- 🎟️ Tarif : 4,50€

**Pour ravir les enfants, une séance de cinéma suivie d'un goûter !**

- Mardi 18 février à 16h : « Beurk ! » dès 6 ans
- Mardi 25 février à 16h : « Géniales ! » dès 3 ans
- Mardi 08 avril à 16h : programmation en cours
- Mardi 15 avril à 16h : programmation en cours



## MONTCHAVIN LES COCHES

- 📍 Cinéma
- 😊 Tout public à partir de 3 ans
- 🎟️ Tarif : 5€

**Séance de cinéma pour les enfants suivie d'un goûter**

- Mardi 18 février à 16h : « Chouette, un jeu d'enfants »
- Mardi 25 février à 16h : « Pat et Mat : un dernier tour de vis »
- Mardi 4 mars à 16h : « A nous le monde »
- Mardi 15 avril à 16h : « L'arbre à contes » dès 10 ans

# VISITE GUIDÉE : IL ÉTAIT UNE FOIS CHAMPAGNY VILLAGE ET SON ÉGLISE

LA FACIM

MAR.  
18.02

17H30

PATRI  
MOINE



© Olivier Allamand

## CHAMPAGNY EN VANOISE

- 📍 Place du Centre
- 🕒 1h30
- 😊 Tout public à partir de 6 ans
- 🎫 Plein tarif : 5 €  
Tarif réduit : 3 €  
(de 6 à 12 ans inclus).  
Gratuit - de 6 ans.

**Découvrez le charme d'un village de montagne avec notre visite guidée entre quartiers anciens et chalets renouvelés. Explorez l'architecture historique en fin de journée et en bonne compagnie, avec un guide du pays d'art et d'histoire et la Fondation Facim.**

Partez pour un parcours à pied dans les rues et ruelles de Champagny-en-Vanoise, guidé et commenté par un guide-conférencier du Pays d'art et d'histoire des Hautes vallées de Savoie, avec la Fondation Facim. De l'exceptionnel décor baroque de l'église St-Sigismond à l'humilité des oratoires du village, de « l'impasse du Cousin Victor, rebouteux » à la « rue de la Crue de 1935 » : autant de lieux et de noms d'où resurgit le passé et les secrets d'un village de montagne...



MAR. 25.02 17H30  
LUN. 03.03 18H

MAR.  
18.02

18H

THÉÂTRE

# LE MARCHAND DE PLANÈTE

COMPAGNIE JARNICOTON

KiDs



## MONTALBERT

📍 L'Aïto

🕒 1h

😊 Tout public à partir de 3 ans

🎟️ Tarif : 8€

Tarif enfant -12 ans : 5€

**Entre deux Big Bangs, le Marchand de Planètes forge des galaxies dans son magasin extraordinaire...** Pendant ce temps, à l'autre bout de l'Univers, c'est la panique !

La planète bleue n'est plus assez verte, c'est un désastre ! Rassurez-vous, l'aventurier intergalactique Johnny Roquett est là ! Sa mission : sauver le monde, rien que ça !

Il décide de rendre visite au Marchand de Planètes pour en trouver une nouvelle. Mais une fois arrivé, les choses ne sont plus aussi simples Notre héros sera-t-il à la hauteur ? Pour le découvrir, venez rendre visite au Marchand de Planètes !

© 2023 par JB

# CINÉMA DE MONTAGNE PARFUM D'ESSENCE

MER.  
19.02  
18H30

ciné



## « Parfum d'essence » de Jessica Malbet & Anais Béné

Récit de deux jeunes femmes parties sur un coup de tête rejoindre l'Himalaya à vélo. Sans aucun entraînement, elles se lancent dans un périple insolite et mouvementé qui les amènera, contre toute attente, à rencontrer le 14<sup>e</sup> Dalai Lama. De la peur à l'amour des gens, du rire aux larmes de rire et armées de drapeaux de prières Tibétains elles seront poussées à questionner les limites de la paix et de la liberté au gré des rencontres et des contextes politiques. Mais avec une seule ligne de conduite : pourvu qu'on se marre !

Présence de Jessica Malbet pour un échange en fin de séance.

### GRANIER

- 📍 Salle des fêtes
- 🕒 54min + temps d'échange
- 😊 Tout public
- 🎟️ Participation libre

**MER.**  
**19.02**

18H

**SPEC  
TACLE**

## SPECTACLE FAMILIAL L'ODYSSÉE D'AKA



© Udyssée d'Aka

### CHAMPAGNY EN VANOISE

📍 Salle des fêtes

🕒 1h

😊 Tout public

🆓 Gratuit

**Une bouteille à la mer, un trésor, la perspective d'un nouveau bateau fin comme un oiseau... Il n'en faut pas plus à ce cher capitaine Poisson et à son jeune mousse Aka pour se lancer dans l'aventure...**

Peut-être un peu d'impréparation, de malchance ou les 2... Lors de ce grand voyage, tout ne se passe pas exactement comme prévu...

Une épopée maritime contée et chantée à découvrir en famille et un trésor à partager avec les enfants...

## DJ SET SKARRA MUCCI

**MER.**  
**19.02**

21H

**CON  
CERT**



© Skarra Mucci promo / libre de droits

### MONTALBERT

📍 L'Alto

🕒 3h

😊 Tout public

🎫 Tarif : 14€

**Incontournable concert de reggae/ dancehall avec le talentueux et international SHARRA MUCCI ! Première partie avec BC2BC crew et Conquering Sound**

En activité depuis ses 9 ans avec le producteur mythique Harry J. Skarra Mucci s'est montré expert vocale en sillonnant tous les soundsystems de Jamaïque et de la planète.

Son installation en Europe depuis la fin des 90's ne l'a pas fait chômer, loin de là. Au point d'avoir laissé une trace mémorable à chacun de ses passages, notamment lors de ses actives participations au sein du groupe L'Entourloop.



# MONTCHAVIN SOUS LES ÉTOILES : VISITE GUIDÉE AUX LANTERNES

LA FACIM

JEU.  
20.02

18H

PATRI  
MOINE



## MONTCHAVIN LES COCHES

📍 Montchavin

🕒 1h30

😊 Tout public

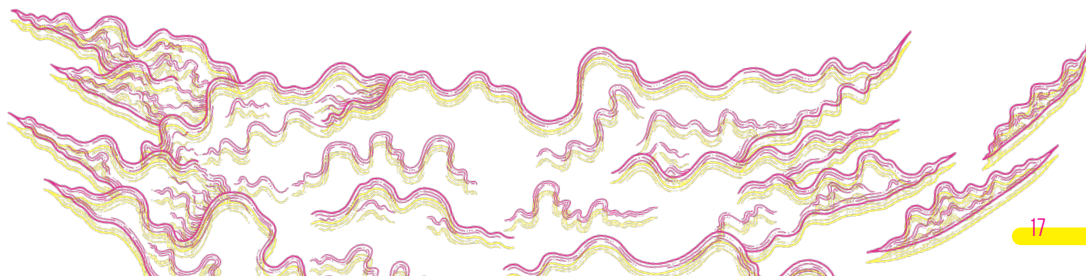
🎫 Adulte : 6€  
Enfant (3-12 ans) : 4 €  
Gratuit pour les -3 ans

Le soir tombe, à la lueur de lanternes, venez en famille ou entre amis écouter l'histoire d'un village de montagne devenu station touristique . Réservation obligatoire. Places limitées

Une promenade aux lanternes dans le village de Montchavin à la découverte d'un village de montagne devenu station de ski au début des années 70 .



JEU. 13.03 18H



MAR.  
25.02

18H

THÉÂTRE

# LA CLASSE VERTE

COMPAGNIE ROBERT ET MOI

KIDS



## MONTALBERT

- 📍 L'Alto
- 😊 Tout public à partir de 5 ans
- 🎫 Tarif : 8€  
Tarif enfant -12 ans : 5€

C'est la dernière classe verte de M. Lemoine, qui passera le relais à Sylvain Groperrin. Le départ est prévu pour demain, et nos deux instituteurs ont 55 minutes pour préparer les enfants au bivouac et rassurer les parents. Montage de tente et sensibilisation à la nature sont au programme. Sylvain sera-t-il à la hauteur ?

Ce spectacle aborde plusieurs thématiques telles que l'écologie, la solidarité et l'entraide. Grâce à leur décalage, les deux comédiens sont à la fois touchants et drôles dans leur fragilité. À travers leurs moments de vie et leurs chansons, ils tentent de démontrer que, même si seul on va plus vite, ensemble on va plus loin, sans jamais être didactiques.

© Philippe Hauger

# LA BOÎTE À BRETELLES

CIE LES PETITS DÉTOURNEMENTS

KjDs

MER.  
26.02

16H

THÉÂTRE



© Olivier Suetek

## Un concert en bémol mineurs.

Anatole réalise enfin son rêve, c'est le soir de la 1<sup>ère</sup> et rien ne pourrait l'empêcher de jouer cette pièce de concert en variation pour accordéon diatonique bi-sonore.

À part peut-être... lui-même !

Sa maladresse, ses échecs et ses malchances vont constituer autant d'obstacles à la réussite de cette pièce musicale que de moment sublime à la réussite de ce spectacle de clown.

Entre concert et spectacle, le personnage nous emporte dans un tourbillon de ratages magistraux et foirades en cascade à base de musique trad, cascade burlesque et équilibre sur objets.

## AIME

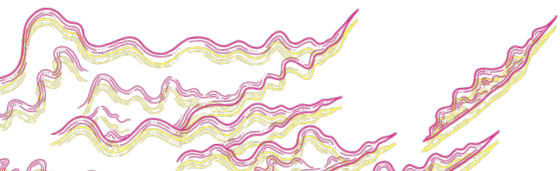
📍 Salle de spectacle & de cinéma

🕒 50mn

😊 Tout public à partir de 5 ans

🎟️ Tarif unique : 5€

🍰 Goûter offert



MER.  
26.02

18H

SPEC  
TACLE

## SPECTACLE FAMILIAL LE CIRQUE À MOI TOUT SEUL



© Le cirque à moi tout seul

CHAMPAGNY EN VANOISE

📍 SALLE DES FÊTES

🕒 1h

😊 Tout public

🆓 Gratuit.

**Dans ce spectacle, Dobran nous conte son histoire familiale tourmentée. La tradition du cirque et la musique transmises par son grand-père Emilio, les souvenirs sur les routes avec son frère Zork, leurs ânes Zaskia et Boris...**

Dans un face à face avec son frère absent, Dobran nous parle de leurs joies, d'exil et de quête d'identité. Il nous fait rire et pleurer. Dobran a soif de vivre. Il n'a plus peur. C'est un homme libre. Avec son décor en bambous, son lecteur cassettes d'Istanbul et des performances étonnantes, il présente un spectacle empreint de moments de tendresse, de joie, de tristesse... d'humanité.

## CINÉMA DE MONTAGNE YUKON RÊVE BLANC

MER.  
26.02

18H30

CINÉ



© Ujirestack on Freepik

GRANIER

📍 Salle des fêtes

🕒 1h15

😊 Tout public

🆓 Participation libre

Le photographe animalier Jérémie Villet parcourt seul les déserts blancs de l'hémisphère nord en quête d'animaux se fondant dans la neige

# PETITS CONTES SOUS L'OCÉAN

FILMS DU PRÉAU

MER.  
05.03

16H

cinÉ

KiDs



## AIME

📍 Salle de spectacle & de cinéma

🕒 40mn

😊 Tout public à partir de 3 ans

🎟 Tarif unique : 5€

🍰 Goûter offert par 73210images



## Un programme pour plonger dans les mondes marins...

Partez sur les traces d'un célèbre marin, découvrez d'incroyables légendes insulaires, explorez des univers aquatiques merveilleux, vibrez au son de l'océan et faites des rencontres étonnantes à travers ces contes. Un véritable voyage en immersion pour les petits comme les grands !

**MER.**  
**05.03**

18H

**SPEC  
TACLE**

**SPECTACLE FAMILIAL  
C'EST TOI LA  
MAGIE**



**CHAMPAGNY EN VANOISE**

- 📍 Salle des fêtes
- 🕒 1h
- 😊 Tout public
- 🎟️ Gratuit

Rendre possible l'impossible, c'est ce que va tenter de faire Charles Attend pendant près d'une heure, pas seul mais avec vous....

Ouvrez grand les mirettes et les écoutilles, humour, tendresse et poésie sont au rendez-vous.

**CHAMPAGNY EN VANOISE**

**JEU.**  
**13.03**  
18H

**SPECT  
ACLE**

**SPECTACLE  
GUIGNOLS**

**VEN.**  
**21.03**  
18H

**CIR  
QUE**

**CIRQUE  
LOYAL**

**LES FILMS  
D'EN HAUT**

**JEU.**  
**13.03**

20H30

**CINÉ**



**CHAMPAGNY EN VANOISE**

- 📍 Salle des fêtes
- 🕒 1h
- 😊 Tout public
- 🎟️ Gratuit

Partez, voyagez dans l'univers des Films d'en Haut. Projections de films de montagne, d'aventure, d'exploit...

Jeu 13 Mars | 20h30 - Mon double Everest

Jeu 20 Mars | 20h30 - Retour au Mont Aiguille

Jeu 27 mars | 20h30 - Les Géants des Alpes

Jeu 03 avril | 20h30 - en cours de programmation

**A AUTRES DATES**



# UN P'TIT GOÛT DE REVIENS-Y!

JEAN-MICHEL MATTEÏ

VEN.  
21.03

20H30

HUM  
OUR



© Comédie des Alpes

**Dans la grande tradition des cabarets, Jean-Michel Matteï détourne l'actualité pour une partie de rigolade finement menée.** Imitations, sketches et chansons offrent une parenthèse de rires dans un monde de fous. Jean-Michel Matteï mélange les cultures : celle de la Corse, où il passait ses vacances dans la famille de sa mère, celle de la Haute-Savoie et de Genève où il a grandi et habite aujourd'hui.

C'est avec un sens de l'observation aigu, que l'humoriste y emprunte les traits de caractère pour nourrir ses sketches : le papi corse commentant les événements sur l'île, le savoyard parlant des parisiens pendant leur semaine de ski annuelle à Courchevel, « Les parisiens, heureusement qu'ils viennent chez nous pour nous expliquer où l'on habite! ». Ou encore, le cuisinier Marc Veyrat... Jean-Michel Matteï est de retour avec de nouveaux personnages. Après avoir fait vivre les caricatures qui l'ont rendu célèbre, il présente aujourd'hui à son public une série d'imitations inédites et de personnages très en prise avec l'actualité. Il exprime ses idées au travers d'un large répertoire de voix, et détourne l'actualité avec finesse. Sa générosité et son talent en font la flèche montante des humoristes. Un spectacle rare entre chansons, imitations et sketches. Venez le découvrir et profiter d'une thérapie par le rire. Musicien : PhilBouvier

## AIME

- 📍 Salle de spectacle & de cinéma
- 🕒 1h15
- 😊 Tout public à partir de 16 ans
- 🎟️ Plein tarif : 25€  
Réduit : 19€ pour les moins de 18 ans

SAM.  
19.04

20H30

THÉÂ  
TRE

# LA DÉMEMBRÉE

CIE SANS FAIRE DE BRUIT



## AIME

📍 Basilique Saint-Martin  
(Repli selon les conditions météo)

🕒 1h

😊 Tout public

🎟️ Plein tarif : 15€  
Réduit : 10€

1909. Une atmosphère au cœur d'une histoire policière ! Coup de théâtre ! Pied de nez ! Qui a tué cette femme de la haute société de manière aussi sauvage ? Deux femmes reprennent l'enquête lors de cette étrange réunion pour élucider l'affaire. Elles interrogent les témoins et les détectives. Le mystère reste entier. D'autant qu'on ne prend pas la journaliste et la passionnée de forensique au sérieux. Et pour cause, seuls les hommes sont dignes de raison au début du siècle dernier. Pourtant, tant de femmes ont oeuvré pour l'humanité. Depuis les origines. Mais elles seront là aussi, témoins de ces luttes qui se mettent en place. Un crime rocambolesque, une récompense à qui découvrira le meurtrier, une réunion entre témoins et experts du crime... et deux femmes pour résoudre l'enquête. Deux femmes ? En 1909 ?

Et oui, deux femmes ! **Un spectacle vif et drôle, une enquête haletante menant ses personnages en quête de leur propre vérité !**



# L'INCROYABLE HISTOIRE D'ÉDRINE

COMÉDIE DES ALPES

KIDS

MER.  
23.04

16H

THÉÂTRE



© Cam Production

## Un véritable conte de fève!

Venez découvrir, perdue au beau milieu des bois, dans sa toute petite maison : Édrine ! Une princesse solitaire pas comme les autres ! À vrai dire, ce n'est pas exactement une princesse... enfin si, mais pas vraiment... enfin... je n'en dis pas plus ! Elle vous racontera elle-même son histoire hors du commun... si vous avez la chance de l'apercevoir. Au milieu de son potager, c'est là qu'Édrine passe le plus clair de son temps, entourée de légumes et de son fidèle compagnon Clobert, l'écureuil à grande âme. En parlant de légumes, elle vous fera peut-être goûter à son plat préféré à base de... fèves, évidemment ! C'est bien normal car mon petit doigt me dit que son histoire a tout d'un véritable conte de fève. Alors si vous savez garder un secret, aventurez-vous en forêt ! Soyez prêts à partir à la rencontre de ce personnage haut en couleur lors d'un échange joyeux et convivial autour de son incroyable histoire. Petits et grands passeront un merveilleux moment. Ah oui ! Une dernière chose : mangez des légumes ! Cela pourrait bien transformer votre vie...

## AIME

-  Salle de spectacle & de cinéma
-  45mn
-  Jeune public à partir de 3 ans
-  Tarif unique : 5€
-  Goûter offert

SAM.  
26.04

20H30

THÉÂTRE

# THÉÂTRE

THÉÂTRE DE GRANIER



## AIME

📍 Salle de spectacle  
& de cinéma

👤 Artistes locaux

**En 2025 comme chaque année depuis plus de 80 ans la troupe de théâtre de Granier donnera ses représentations.**

Une dizaine d'acteurs, répétant pendant 5 mois pour vous offrir une comédie de qualité et vous faire passer un moment agréable en leur compagnie.

Granier : samedi 19 avril et dimanche 20 avril, salle des fêtes de Granier. (horaires à définir)

© DR

# CHOUETTE, UN JEU D'ENFANTS

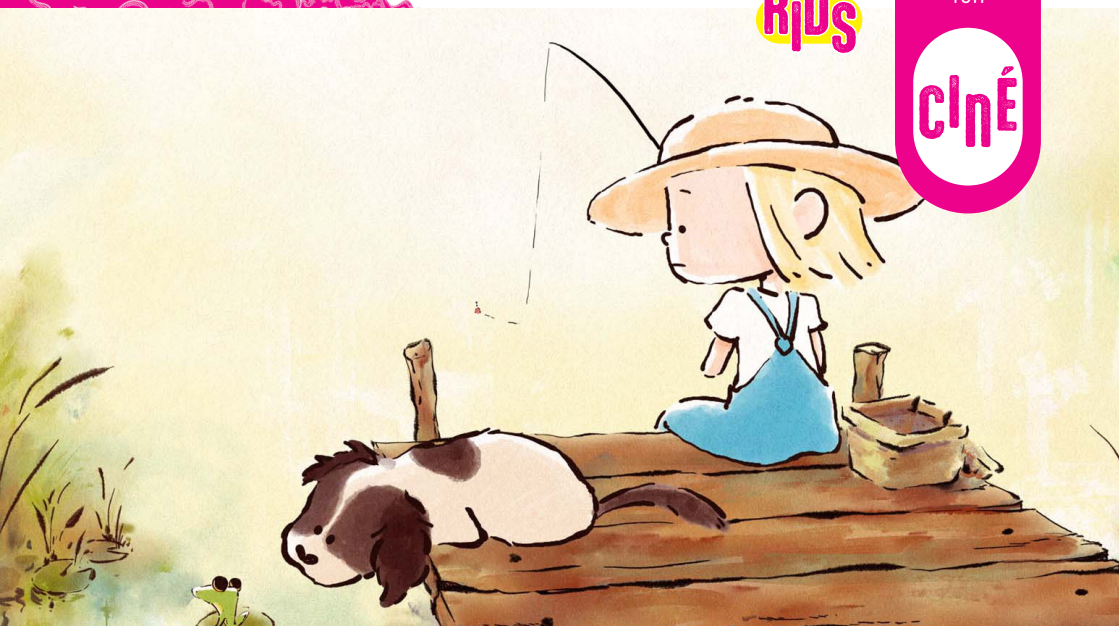
CINÉMA PUBLIC FILMS

KiDs

MER.  
30.04

16H

ciné



© Cinema public Films

## Des enfants au bord de l'eau, sur la plage, la banquise ou les rives d'un étang, veulent jouer.

Pour cela, il leur faut des partenaires, des complices, jeunes ou adultes, avec qui partager leurs fantaisies et jeux de rôles, avec sérieux ou légèreté. Traverser la Terre par des tunnels mystérieux ? Secourir un monstre marin sorti des flots ? Tenir tête à un génie puissant et très méchant ? Taquiner une carpe jusqu'à ce que ce soit elle qui prenne l'avantage de la pêche ? Rien d'impossible aux enfants joueurs, le merveilleux est au rendez-vous du jeu.

### AIME

-  Salle de spectacle & de cinéma
-  40mn
-  Jeune public à partir de 3 ans
-  Tarif unique : 5€
-  Goûter offert par 73210images

73210  
IMAGES  
www.73210images.fr

VEN.  
23.05

20H30

THÉÂTRE

# LES AVENTURES PASSIONNANTES QUOIQUE DIFFICILES À CROIRE DE HANS P

CIE 9 THERMIDOR



AIME

📍 LIEU SURPRISE  
(JAUGE 130 PERS. MAX)

🕒 1h15

😊 Tout public à partir  
de 12 ans

🎟️ Plein tarif : 15€  
Réduit : 10€  
KIDS : 5€ (-16 ans)

Il devait être écrit que Hans ne rentrerait pas chez lui, comme à son habitude, ce vendredi-là.

**D'aventures en rencontres, de péripéties en déroutes, il va se retrouver ballotté tout autour du globe, et découvrir le monde comme il va.**

Ce n'est qu'après avoir sillonné la planète, et même, quitté la terre ferme et navigué jusqu'à la porte des Enfers, que Hans pourra enfin accoster à bon port...

# UNE VIE SUR MESURE

SCÈNES PLURIELLES

VEN.  
20.06

20H30

THÉÂTRE



© Grégory Navarra

A mi-chemin entre Forest Gump et Billy Elliot, ce gamin surdoué, beau de naïveté, vit une passion défendue pour la batterie. Petit à petit, il lève le voile sur une histoire aussi drôle que bouleversante.

Il vous prend par la main et vous conte l'histoire de sa vie à travers son amour pour son instrument.

**Une vie où rythmes et musiques se dégustent justement... Avec démesure. Une expérience scénique d'une puissance de partage et d'émotion exceptionnelle.**

## AIME

📍 Salle de spectacle & de cinéma

🕒 1h15

😊 Tout public à partir de 12 ans

🎫 Plein tarif: 25€  
Réduit: 19€  
KIDS: 5€ (-16 ans)

# UN AUTOMNE SUR LES PLANCHES

📍 SALLE DE SPECTACLE  
ET DE CINÉMA - AIME

**SPECIAL  
SCOLAIRE**  
OCT. & NOV. 24

**"Je vais au théâtre voir le monde". Jean-Pierre Sarrazac**

Le festival «un automne sur les planches» propose chaque année une programmation riche et variée, sur les mois d'octobre et de novembre adaptée à tous les scolaires de la maternelle au lycée.

**Initier le jeune public au théâtre dans le cadre scolaire, c'est leur donner l'occasion de voir des formes artistiques différentes.** Ce voyage imaginaire peut prendre différentes formes, s'appuyer sur des textes adaptés ou créés, des objets et des images. C'est l'occasion d'une rencontre avec des lieux culturels, des artistes et des spectacles.

**Tarifs : 5,5€ par élève et accompagnateur**

Pour emmener un groupe d'élèves et organiser votre réservation via le Pass Culture lors d'un spectacle tout public, merci de nous contacter (dispositif accessible à partir de la 6<sup>ème</sup>).

© L'Effervescente Collectif Artistes



**30.09 - 14h**  
POUR LES CE/CM

**SEULE EN ROUE**  
COLLECTIF L'EFFERVESCENTE

**01.10 - 9h30 & 14h**  
POUR LES CE/CM

**SEULE EN ROUE**  
COLLECTIF L'EFFERVESCENTE

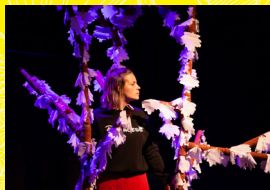
© Epouvantail



**03.10 - 9h & 10h30**  
POUR LES PS/MS/GS/CP

**L'ENFANT QUI CHERCHAIT  
SON ARBRE**  
CIE EPOUVANTAIL

© Théâtre des Forges Royales



**07.10 - 14h**  
POUR LES PS/MS/GS/CP/CE1  
**NINA ET L'ARBRE DES SAISONS**  
THÉÂTRE DES FORGES ROYALES

**08.10 - 14h**  
POUR LES PS/MS/GS/CP/CE1  
**NINA ET L'ARBRE DES SAISONS**  
THÉÂTRE DES FORGES ROYALES

© Multisite M'Atome



**10.10 - 9h, 10h30 & 14h**  
POUR LES CE/CM

**FACE AUX ÉCRANS !**  
JOS PRODUCTION

**11.10 - 9h & 10h30**  
POUR LES CE/CM

**FACE AUX ÉCRANS !**  
JOS PRODUCTION

© Qui



**15.11 - 9h30 & 14h**  
POUR LE COLLÈGE

**ROMÉO ET JULIETTE**  
EN CACHETTE  
CIE QUI ?

# UNE CULTURE À TOUS LES NIVEAUX

## OT DE LA GRANDE PLAGNE

Vallée / Altitude / Montchavin - Les Coches /  
Montalbert / Champagny-en-Vanoise

Toute l'année, avec des pics d'intensité en  
saisons d'hiver et d'été, les équipes de l'OTGP  
mettent en place une programmation culturelle  
variée, composée de concerts, de cinéma, de  
jeux, de sorties culturelles... Porte-drapeau  
de cette programmation éclectique, la saison  
culturelle de l'OTGP / Vallée s'adresse à tous les  
publics. À retrouver dans la salle de spectacle  
et de cinéma d'Aime

[www.la-plagne.com](http://www.la-plagne.com)

**AIME**

### 🎵 ACCORD'AIME

La chorale Accord Aime existe depuis 2001.  
Elle est dirigée par Véronique Replinger et se  
compose d'une cinquantaine de choristes. Des  
répétitions sont organisées tous les mardis  
à 19h45 à la salle des fêtes d'Aime : chants  
baroques, renaissance, classiques, chants  
de la montagne, extraits d'opéra comme la  
Traviata, requiems, ...

[la-plagne.com/decouvrir-la-plagne/pratique/  
commerces-services/chorale-accord-aime](http://la-plagne.com/decouvrir-la-plagne/pratique/commerces-services/chorale-accord-aime)

### 🎵 AIME'ZIQUE

Harmonie d'Aime depuis 1921, elle est  
composée de jeunes et d'adultes, intégrant des  
instruments non traditionnels des harmonies,  
avec un répertoire moderne.

[facebook.com/aimezique.fr](https://facebook.com/aimezique.fr)

## ✳️ À LA DÉCOUVERTE

L'association propose durant l'année scolaire  
des ateliers d'arts plastiques pour les jeunes  
de 6 à 18 ans. Pour les adultes : cours de  
modelage terre, peinture, dessin et techniques  
d'art plastique. Expositions proposées dans le  
local de l'association durant l'année scolaire  
ainsi qu'une visite de musée une fois par an.

[la-plagne.com/decouvrir-la-plagne/pratique/  
commerces-services/association-a-la-  
decouverte](http://la-plagne.com/decouvrir-la-plagne/pratique/commerces-services/association-a-la-decouverte)

## ✳️ ANTROPIA, UNE MONTAGNE DE RESSOURCES

Tiers-lieu fédérateur dédié au réemploi et à  
l'innovation sociale, on y trouve une boutique  
de seconde main, un troquet convivial, une  
salle à partager, une Allée des Arts, la Cantine  
de Laurie et une Micro-Folie. Également une  
programmation d'animations, d'ateliers  
pratiques, de conférences, de projections et de  
rencontres en ligne.

[antropia-coop.fr](http://antropia-coop.fr)

## 🏰 BASILIQUE SAINT-MARTIN

La Basilique Saint-Martin est un édifice du  
XI<sup>e</sup> siècle avec des fresques datant de la fin  
du XII<sup>e</sup>s. / début du XIII<sup>e</sup> et une crypte. Elle est  
édifiée sur les bases d'une basilique civile  
romaine et abrite un musée lapidaire.

[la-plagne.com/decouvrir-la-plagne/le-  
patrimoine/ patrimoine-historique-religieux/  
patrimoine-historique-et-religieux/ basilique-  
saint-martin](http://la-plagne.com/decouvrir-la-plagne/le-patrimoine/patrimoine-historique-religieux/patrimoine-historique-et-religieux/basilique-saint-martin)

# UNE CULTURE À TOUS LES NIVEAUX

## 🎵 LE CALI'SON

L'école de musique, théâtre et danse des Versants d'Aïme est bien reconnue comme « constitutive de l'éducation des enfants, des jeunes et même des moins jeunes ». En moyenne, une cinquantaine de représentations artistiques sont proposées à la population dans tout le territoire.

[facebook.com/calison.ecole.musique.aimé](https://facebook.com/calison.ecole.musique.aimé)

## 🏰 CHÂTEAU MONTMAYEUR

La tour du XIII<sup>e</sup> siècle protégée par une enceinte, telle était la construction initiale de ce donjon. Cette tour a été remaniée et agrandie au XV<sup>e</sup> siècle. Elle est devenue le château des Sires Montmayeur.

[la-plagne.com/decouvrir-la-plagne/le-patrimoine/patrimoine-historique-religieux/patrimoine-historique-et-religieux/chateau-montmayeur](https://la-plagne.com/decouvrir-la-plagne/le-patrimoine/patrimoine-historique-religieux/patrimoine-historique-et-religieux/chateau-montmayeur)

## ✳️ EAC

L'Espace Associatif Cantonal est une association d'éducation populaire. Centre socioculturel, il s'adresse à tous les habitants des communes des Versants d'Aïme. Composé de plusieurs secteurs (petite enfance, enfance, jeunesse, adultes et seniors), il accueille et propose diverses animations : ateliers parents/enfants, loisirs, sorties familles, balade de l'amitié, gym douce, tarot, jeux de société, soirées débat...

[eac-aimé.com](https://eac-aimé.com)

## ✳️ ESPACE QJP ARTS

Son étable et ses caves voûtées ont été entièrement aménagées pour servir de lieu d'échanges et d'atelier de création. Le projet est de faire vivre ce lieu par la présentation des travaux de qjp, par des expositions de photographes, d'illustrateurs, de créateurs et d'artistes plasticiens et par des rencontres consacrées à la lecture et la poésie.

[qjp-arts.com](https://qjp-arts.com)

## 🎵 FOLKMIOUSE

Folkmouse est née de la volonté d'une bande de joyeux danseurs et musiciens de se retrouver afin de s'adonner à leurs activités préférées : user les parquets, écraser les touches et cordes d'instruments divers et variés, boucher les trous de tuyaux plus ou moins sonores et donner de la voix... Tout cela dans la bonne humeur et l'enthousiasme général. De là, l'organisation d'ateliers de danses traditionnelles et de pratique d'instruments, de bals folk et de stages.

[folkmouse.org](https://folkmouse.org)

## 📖 LA LIBRAI' BULLES

Une librairie généraliste qui propose des livres pour tous les âges, des jeux de société et du loisir créatif. La librairie s'attache aussi à proposer des rencontres, des animations et des activités, pour les adultes comme pour les enfants, afin de favoriser le partage de lectures, d'expériences et d'émotions.

[lalibraibulles.fr](https://lalibraibulles.fr)



# UNE CULTURE À TOUS LES NIVEAUX

## MAISON DES ARTS

Ce lieu de convivialité de la Communauté de Communes des Versants d'Aime propose toute l'année des expositions et des rencontres surprenantes avec des talents de toutes natures. En marge des expositions, des ateliers de sensibilisation aux pratiques artistiques sont proposés au grand public et aux scolaires.

[facebook.com/maison.arts.aime](https://facebook.com/maison.arts.aime)

## LES VERSANTS D'AIME SANTÉ / M'ATOMÉ

Association créée en novembre 2011, née de la volonté de plusieurs professionnels de santé afin d'éviter la désertification médicale. Il s'en est suivi la construction de la Maison de Santé et de son pôle (professionnels hors murs). L'association s'est développée et est porteuse de plusieurs projets de santé publique.

## MÉDIATHÈQUE D'AIME LA PLAGNE

La médiathèque d'Aime propose l'accès à un large choix de documents (romans, albums, beaux livres, DVD, CD,...) et propose ponctuellement des animations; les artistes locaux sont également invités à y exposer leurs œuvres.

[ville-aime.fr/mediatheques-bibliotheques](http://ville-aime.fr/mediatheques-bibliotheques)

## MELODIKA

L'association des parents et des professeurs de l'école de musique, danse et théâtre des Versants d'Aime organise des projets artistiques et une programmation culturelle.

[la-plagne.com/decouvrir-la-plagne/pratique/commerces-services/melodiika](http://la-plagne.com/decouvrir-la-plagne/pratique/commerces-services/melodiika)

## MUSÉE ARCHÉOLOGIQUE DES PIERRES ET DES HOMMES

Situé sur la colline Saint-Sigismond ce lieu présente la vie, du néolithique à l'époque moderne : outils préhistoriques, mobilier funéraire, architecture gallo-romaine, bijoux, céramiques et monnaies témoignent des premières occupations humaines en Tarentaise.

[la-plagne.com/decouvrir-la-plagne/le-patrimoine/histoire-locale/savoir-faire-histoire-locale/des-pierres-et-des-hommes-espace-archeologique-pierre-borriane](http://la-plagne.com/decouvrir-la-plagne/le-patrimoine/histoire-locale/savoir-faire-histoire-locale/des-pierres-et-des-hommes-espace-archeologique-pierre-borriane)

## SALLE DE SPECTACLE ET DE CINÉMA

Toute l'année, l'Office de Tourisme de la Grande Plagne / Vallée propose une programmation culturelle riche et variée au sein de la salle de spectacle et de cinéma d'Aime. Une programmation Kids est dédiée aux enfants pendant les vacances scolaires.

[la-plagne.com/rendez-vous/la-saison-culturelle-de-la-plagne-vallee](http://la-plagne.com/rendez-vous/la-saison-culturelle-de-la-plagne-vallee)

## SOCIÉTÉ D'HISTOIRE ET D'ARCHÉOLOGIE D'AIME

Le rôle des membres de la Société d'Histoire et d'Archéologie d'Aime (SHAA) est de transmettre et vulgariser la culture historique et archéologique de la vallée. Ils organisent chaque mois des conférences tenues par des chercheurs, des historiens, des universitaires. Ils éditent chaque année un livre en lien avec l'histoire du territoire et forment un comité scientifique reconnu au sein du territoire.

[shaaime.free.fr](http://shaaime.free.fr)

# UNE CULTURE À TOUS LES NIVEAUX

## STUDIO 178

Le Studio178 est un groupement de designer, artistes artisans, où vous trouverez des produits fait main avec des matières naturelles (petites séries de peinture, bougies, plaids, coussins, rideaux sur mesure, céramique, sculptures, cartes postales...)

**Instagram: Studio 178**

## 73210 ZIMAGES

73210Zimages s'est lancé le défi de relancer le cinéma à Aime. L'objectif est de proposer une programmation régulière de films récents à destination d'un large public.

**73210zimages.fr**

## **LA CÔTE D'AIME**

### ÉCOLE D'AUTREFOIS

Pénétrez dans une ancienne salle de classe et découvrez la vie des écoliers du début du XX<sup>e</sup> siècle!

**lacotedaime.com/Syndicat-Initiative/tourisme/lecole-dautrefois**

### MAISON DE JOANNÈS

La vie d'autrefois de nos hautes vallées n'aura plus de secret pour vous! Découvrez le quotidien et les traditions de nos anciens!

**lacotedaime.com/Syndicat-Initiative/visite-de-la-maison-de-joannes-a-montmery**

### MUSÉE DE LA FRUITIÈRE

Laissez-vous conter l'histoire et les secrets de fabrication du beaufort par le dernier fruitier de la Côte d'Aime.

**lacotedaime.com/Syndicat-Initiative/tourisme/fruitiere**

### SYNDICAT D'INITIATIVE DE LA CÔTE D'AIME - VALEZAN

Le syndicat d'initiative situé place de la mairie de la Côte d'Aime accueille le public et anime la vie locale tout au long de l'année.

Il propose des animations et spectacles : petit marché estival avec des producteurs locaux, expositions à l'ancienne fruitière ou à l'ancienne école du village, vente de produits locaux. Il valorise aussi le patrimoine comme la maison de Joannès à Montméry, les parcours patrimoine en vélo à assistance électrique, et participe à l'entretien des sentiers...

**lacotedaime.com/Syndicat-Initiative**

### VIGNES DE TARENTEISE

L'association Vignes de Tarentaise, créée en décembre 2008 avec le concours de l'Assemblée des Pays de Tarentaise Vanoise et de la Communauté de Communes des Versants d'Aime, contribue à sauvegarder et à réhabiliter le vignoble de la vallée. Elle sensibilise les populations locales à leur patrimoine, en les encourageant à reprendre des vignes, et elle soutient les nouveaux vignerons.

**vignesdetarentaise.fr**

# UNE CULTURE À TOUS LES NIVEAUX

## GRANIER

### SYNDICAT D'INITIATIVE DE GRANIER

Le syndicat d'initiative de Granier est une association dont les actions portent principalement sur l'animation du territoire local et la proposition de services de proximité. Tout au long de l'année, il organise des manifestations festives autour du patrimoine, des producteurs locaux, de la culture et des événements sportifs. Au quotidien, il propose un dépôt de pain, une micro-épicerie, des commandes groupées...

[la-plagne.com/decouvrir-la-plagne/pratique/commerces-services/syndicat-d-initiative-de-granier](http://la-plagne.com/decouvrir-la-plagne/pratique/commerces-services/syndicat-d-initiative-de-granier)

## PAYS D'ART & D'HISTOIRE

### FACIM

Ancrée sur un territoire labellisé « Pays d'art et d'histoire des Hautes vallées de Savoie » ® la Fondation œuvre d'une part pour la connaissance et la valorisation du patrimoine et de la culture en Savoie Mont Blanc, et d'autre part pour le dialogue entre ce territoire à forte identité et des créateurs contemporains, écrivains et artistes. Elle propose des visites de découverte des patrimoines, des rendez-vous artistiques, des événements littéraires et des éditions qui participent à l'évolution et au dynamisme en Savoie Mont Blanc.

[fondation-facim.fr](http://fondation-facim.fr)

## CHAMPAGNY-EN-VAOISE

### L'ATELIER DES PEINTRES

L'association regroupe des peintres amateurs qui se réunissent en atelier une fois par semaine. Chacun peut rejoindre l'association en y adhérant. Matériel fourni, dans un premier temps.

**Chaque été : exposition d'un grand nombre d'œuvres picturales sur Champagny-en-Vanoise**

### BIBLIOTHÈQUE DE CHAMPAGNY-EN-VAOISE

Romans nouvellement édités, magazines, grand choix de livres pour enfants et ados... La bibliothèque travaille en collaboration avec Savoie Biblio qui fournit abondamment en romans divers et documentaires à la demande (il suffit d'apporter les références). Elle propose aussi un large rayon de livres en anglais.

[champagny.bibenligne.fr](http://champagny.bibenligne.fr)

### EDEL'ART

Edel'Art propose des ateliers créatifs chez Antropia (Céramique : modelage et tour, mosaïque, ...) en moyenne 4 jours par mois. L'association s'occupe de « L'Allée des Arts » avec des expositions thématiques et des champs libres afin de présenter les talents variés des artistes du territoire.

[collectifedelart.wordpress.com](http://collectifedelart.wordpress.com)

# UNE CULTURE À TOUS LES NIVEAUX

## L'ESPACE GLACIALIS

Au cœur d'un vallon préservé, abrité au sein de l'ancien presbytère, ce centre d'interprétation dévoile les dessous des géants de glace qui ont façonné les paysages alpins. Un voyage au sommet, servi par une scénographie interactive et une approche plurielle, à prolonger en été sur les sentiers glaciologiques. Un sujet plus d'actualité que jamais, à découvrir en visite libre, guidée et au travers des animations jeune public

[espaceglacialis.fr](http://espaceglacialis.fr)

## LE RHODO

Le cinéma de Champagny-en-Vanoise vous propose une programmation diversifiée. Cinéma numérique

[facebook.com/CineRhodo](https://facebook.com/CineRhodo)

## YAKALÉ

Association affiliée à « Génération mouvement » à impact positif, porteuse et créatrice de lien social et intergénérationnel à Champagny-en-Vanoise. Elle met en œuvre des activités ludiques, conviviales, culturelles, physiques, caritatives et bénévoles dans des domaines comme le sport, les jeux, les ateliers créatifs, des sorties contemplatives ou sportives, les repas à thème, l'entraide...

[facebook.com/people/Yakalé/](https://facebook.com/people/Yakalé/)  
100083037955174

## MONTALBERT

### L'ALTO

Nouvelle salle multi-activités de La Plagne Montalbert pouvant accueillir tous types de spectacles vivants, d'activités et d'animations. D'une capacité d'accueil de 300 places assises et 442 places debout, L'Alto sera le lieu incontournable à découvrir absolument ! Programmation en cours, restez connectés...

**Info et réservation auprès de l'Office de Tourisme de La Plagne Montalbert au 04 79 09 77 33 et à [info.montalbert@la-plagne.com](mailto:info.montalbert@la-plagne.com)**

## AMIS DE NOTRE DAME DES NEIGES

L'association contribue à l'animation et à l'entretien de la chapelle Notre-Dame-des-Neiges située à Montgésin, au-dessus de Montalbert. L'association ouvre la chapelle tous les jours en saison estivale comme hivernale, propose des visites sur demande et organise la fête de la chapelle tous les 5 août.

<https://amisnddesneiges.fr>

## LONGEFOY

### COMITÉ DES FÊTES DE LONGEFOY

Comité promouvant la culture et le patrimoine de Longefoy.

[facebook.com/longefoysuraim](https://facebook.com/longefoysuraim)

# UNE CULTURE À TOUS LES NIVEAUX

## PLAGNE CENTRE

### CINÉMA LES ÉCRINS

Le cinéma Les Écrins dispose d'une salle équipée numérique. Le programme des films est disponible à l'Office de Tourisme ou dans les points informations.

### MAISON DU PATRIMOINE

La Maison du Patrimoine est ouverte en accès libre au sein du nouvel espace Pierra Menta de Plagne Centre. Le visiteur découvre l'activité minière, poumon économique local avant 1961, puis l'histoire de la station de La Plagne jusqu'à l'essor touristique d'aujourd'hui. À découvrir : une galerie de mine reconstituée avec effets sonores et visuels.

[patrimoine.laplagne-tarentaise.fr](http://patrimoine.laplagne-tarentaise.fr)

## MONTCHAVIN

### CINÉMA LE STUDIO

Le cinéma vous accueille en hiver comme en été pour découvrir ou redécouvrir les films de la saison.

## LA PLAGNE TARENTEAISE

### MAIRIE LA PLAGNE TARENTEAISE

La mairie de La Plagne Tarentaise met en place une programmation culturelle : expositions, spectacles dans les médiathèques, spectacles sur le thème de la magie et programmation de concerts en été [Musi' Plagne].

## MÉDIATHÈQUES

### LA PLAGNE TARENTEAISE

Les médiathèques de La Plagne Tarentaise se déclinent sur cinq sites (Mâcot chef-lieu, La Plagne, Bellentre, La côte d'Aime et Valezan). En plus du prêt de livres, de jeux, DVD... des animations sont proposées régulièrement (ateliers jeux de société, bébés lecteurs...). Elles accueillent également des spectacles et des expositions.

[laplagne-tarentaise.fr/ services-a-la-population/culture](http://laplagne-tarentaise.fr/services-a-la-population/culture)

### POTERIE DU MURGER

À la Poterie du Murger, Agnès fait découvrir ses créations de poteries utilitaires et décoratives. Sur ses rayonnages : le bol du berger, l'entonnoir à confitures, les mugs, saladiers, assiettes, plats... toutes les poteries sont fabriquées dans une terre de grès, cuites à 1 280°C et décorées avec des émaux très colorés. Moderne ou classique, il y en a pour tous les goûts !

[poterie-du-murger.business.site](http://poterie-du-murger.business.site)



# RETROUVEZ TOUTE LA PROGRAMMATION CULTURELLE DU TERRITOIRE

## OFFICE DE TOURISME DE LA GRANDE PLAGNE

04 79 55 67 00 • [WWW.LA-PLAGNE.COM](http://WWW.LA-PLAGNE.COM)



DARE2B

SALOMON

RACER

YCÉBÉ



www.331030magne.fr