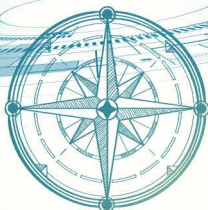




LA PLAGNE
Paradiski



PARCOURS PERMANENTS D'ORIENTATION

MONTCHAVIN
Découverte / Ludique

OFFICE DE TOURISME DE LA GRANDE PLAGNE
+33(0)4 79 07 82 82 - WWW.LA-PLAGNE.COM

Point de départ :  OT Montchavin

Parcours
2 km, 70 m de dénivellée

31
arbre

En patois, comment appelle-t-on les habitants de Montchavin ?

- A : Tchavaniards
- B : Montchavinois
- C : Tsavanians

32
rocher

Qu'est-ce qu'un Eterlou ?

- A : le petit d'un chamois
- B : le petit d'un mouflon
- C : le petit d'un aigle

33
ruine

Qu'est-ce que la démontagnée ?

- A : le démontage de la montagne
- B : la descente progressive des troupeaux
- C : la montée à l'alpage des troupeaux

34
rocher

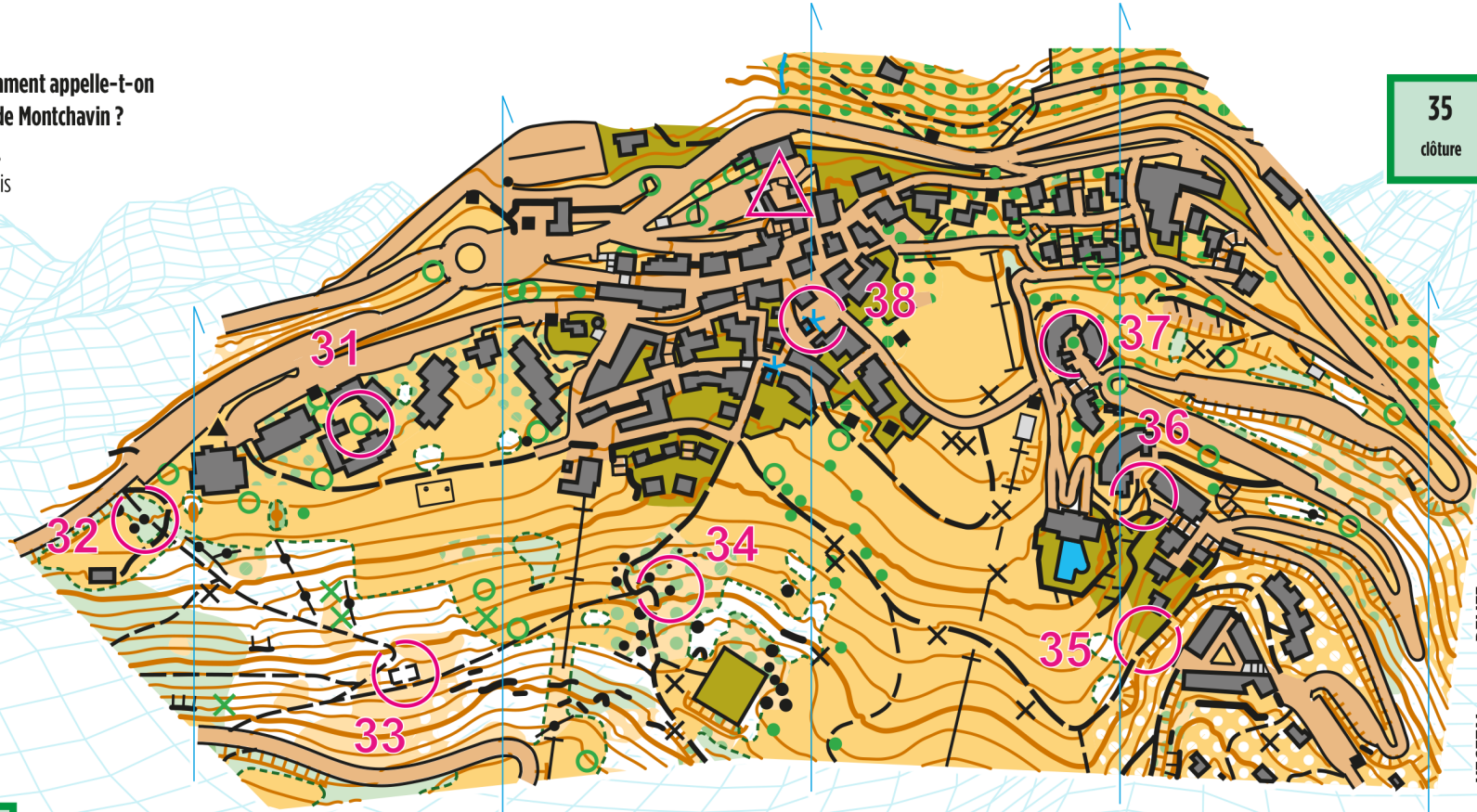
Quelle est l'année de création de la station de Montchavin ?

- A : 1982
- B : 1972
- C : 1962

35
côture

Quel Président de la République est venu en visite officielle à Montchavin ?

- A : Jacques Chirac
- B : Valéry Giscard d'Estaing
- C : Emmanuel Macron



Echelle : 1/4 000
(1cm = 40 m)
Equidistance : 5 m



Carte de course d'orientation © FFCO 2019
Relevés et dessin : Matthieu Barthélémy

RELIEF		courbe de niveau rochers, groupe de rochers falaise
VEGETAL		arbre, arbuste, souche forêt pénétrable à infranchissable zone ouverte
EAU		fontaine
HUMAIN		route, piste, chemin muret objet particulier (canon à neige) construction, préau zone pavée, zone privée (interdite)

36
rocher

En patois, comment appelle-t-on un bassin ?

- A : le bachal
- B : le banion
- C : le béro

37
arbuste

Quel est le nombre de km de pistes sur le domaine de La Plagne ?

- A : 425 km
- B : 210 km
- C : 133 km

38
fontaine

Quelle discipline du ski appelle-t-on le « Talon Libre » ?

- A : le ski de fond
- B : le ski acrobatique
- C : le telemark

Bienvenue sur le Parcours d'Orientation de MONTCHAVIN - Découverte / Ludique

Avec la carte d'orientation,
trouvez les balises disposées dans le hameau et répondez aux devinettes.

À l'aide de la légende et des symboles, repérez votre position sur la carte, orientez toujours la carte dans le même sens que les éléments autour de vous, et suivez le cheminement que vous jugez le plus adapté pour trouver les balises dans l'ordre de votre choix.

Le point de départ est représenté par un  et chaque balise par un  avec son numéro 47.

C'est au centre de chaque cercle que se situe un élément caractéristique du terrain (intersection, angle clôture, arbre...) et sur lequel la balise se situe.

Sur chaque balise, le numéro de code vous permettra de vérifier votre emplacement.

Bonne découverte !



RECOMMANDATIONS

- Soyez discrets, des personnes vivent et travaillent au quotidien.
- Restez sur les itinéraires, ne coupez pas à travers les champs ni les propriétés privées.
- Utilisez les aires de stationnement et respectez la réglementation.
- Ramassez vos déchets, les déjections canines, ne laissez rien sur le sol, des poubelles sont à votre disposition.

Vous évoluez sur cet espace et ce parcours d'orientation sous votre propre responsabilité.

DÉCOUVREZ TOUS LES PARCOURS DE LA PLAGNE

D'autres sites sont à votre disposition pour découvrir le territoire (parcours patrimoine, découverte, loisirs).

OFFICE DE TOURISME DE LA GRANDE PLAGNE : +33(0)4 79 07 82 82 - WWW.LA-PLAGNE.COM

Retrouvez tous les Espaces Loisirs Orientation en Auvergne-Rhône-Alpes sur www.lauraco.fr

